



Objectiu

L'objecte del Consorci és la prestació del servei públic de gestió i tractament de residus sòlids urbans, de conformitat amb l'estabiment a la legislació local i mediambiental.

Les finalitats del Consorci són:

Donar una solució integrada a les necessitats de gestió dels residus generats a la comarca del Maresme, amb la inclusió en aquest concepte d'aquells fluxos de residus que en base als diferents acords interterritorials el Consorci gestioni procedents d'altres comarques, com el Vallès Oriental.

Per dur a terme aquest objectiu, el Consorci aposta per una proposta de valor que permeti el desenvolupament i l'aplicació del concepte d'Economia Circular al territori, amb una visió integral, realista i pràctica dels residus com a recursos en un marc d'esgotament inexorable dels recursos naturals, promovent alhora la millora ambiental i socio-econòmica del Maresme.

En base a aquest plantejament essencial, el Consorci gestiona les diferents generacions d'infraestructures i instal·lacions de valorització necessàries per a dur a terme un servei públic eficaç i eficient que vetlli per les necessitats ambientals del territori i la ciutadania.

També, la construcció, conservació i manteniment de les obres i instal·lacions de plantes de tractament de residus i qualsevol altra activitat que pugui derivar-se de l'esmentat tractament.

El Consorci és titular del Centre Integral de Valorització de Residus del Maresme, on es tracten tots aquells residus no recollits selectivament, l'anomenada fracció RESTA, caracteritzada per la seva gran heterogeneïtat. El Centre dona servei a prop d'1 milió d'habitants aproximadament.

El Centre disposa del servei de transferència de la fracció orgànica municipal (FORM), vidre i envasos lleugers per als municipis consorciats del Maresme. Aquests residus són transferits als corresponents Centres de recuperació del material.

Municipis



Representants del Consorci

Comissió Permanent

President



David Bote Paz (Alcalde Mataró)

Vicepresident



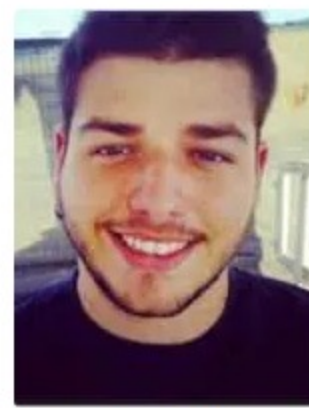
Jordi Roldós i Sala (Representant Sant Andreu de Llobenyes)



Montserrat Cervantes Codina (Representant Argentona)



Daniel Meroño Lombera (Representant Cabrera de Mar)



Gonzalo Bonnin Fernández (Representant Caldes d'Estrac)



Xavier Amor i Martín (Alcalde Pineda de Mar)



Rafael Navarro i Álvarez (Alcalde Premià de Mar)



Montserrat Garrido Romera (Representant Consell Comarcal Maresme)



Francisco Javier Gomar Martín (Representant Diputació Barcelona)

Junta General

Marc Almendro Campillo (Alcalde Alella)
 Annabel Moreno i Nogué (Alcaldesa Arenys de Mar)
 Jordi Maimí i Girbal (Representant Arenys de Munt)
 Montserrat Cervantes Codina (Representant Argentona)
 Daniel Meroño Lombera (Representant Cabrera de Mar)
 Pere Cos Carreras (Representant Cabrials)
 Gonzalo Bonnin Fernández (Representant Caldes d'Estrac)
 Marc Buch i Rigola (Alcalde Calella)
 Josep M. Masvidal Serra (Representant Canet de Mar)
 Joan M. Ribes Artigas (Representant Dosrius)
 Silvia Folch Sánchez (Representant El Masnou)
 Jordi Roldós i Sala (Representant Sant Andreu de Llobenyes)
 Sònia Viñolas Mollfulleda (Alcaldesa Maigrat de Mar)
 David Bote Paz (Alcalde Mataró)
 Elizabet Ruiz Moreno (Representant Mataró)
 Mireia Bayés i Núñez (Representant Orius)

Jordi Vilaret i Sayago (Representant Palafolls)
 Xavier Amor i Martín (Alcalde Pineda de Mar)
 Josep Triadó i Bergés (Alcalde Premià de Dalt)
 Rafael Navarro i Álvarez (Alcalde Premià de Mar)
 Jordi Marquero i Bassols (Representant Sant Cebrià de Vallalta)
 Albert Auladell i Beltran (Representant Sant Iscle de Vallalta)
 Isabel Llarí Joya (Representant Sant Pol de Mar)
 Sergi Rabat i Fajardo (Representant Sant Vicenç de Montalt)
 Joan Campolier Montsant (Alcalde Santa Susanna)
 Andreu Bosch Rodoreda (Alcalde Teià)
 Nàdia Cantero Terrón (Representant Tordera)
 Sergi Igual i Molina (Representant Vilassar de Dalt)
 Joan Roca Lleonart (Representant Vilassar de Mar)
 Montserrat Garrido Romera (Representant Consell Comarcal Maresme)
 Francisco Javier Gomar Martín (Representant Diputació Barcelona)

Documentació i dades del Consorci

- ESTUDI VIII FASE MONITORITZACIÓ BIOLÒGICA POBLACIÓ DE MATARÓ I ARENYS DE MAR: CONCLUSIONS
- ESTUDI VII FASE MONITORITZACIÓ BIOLÒGICA POBLACIÓ DE MATARÓ I ARENYS DE MAR: CONCLUSIONS
- AVANTPROJECTE (CONCURS DE CONCESSIÓ D'OBRA PÚBLICA PER A L'AMPLIACIÓ, ADEQUACIÓ I EXPLOTACIÓ DEL CIVRM)
- ANNEX DE L'ESTUDI DE VIABILITAT
- ESTUDI DE VIABILITAT (CONCURS DE CONCESSIÓ D'OBRA PÚBLICA PER A L'AMPLIACIÓ, ADEQUACIÓ I EXPLOTACIÓ DEL CIVRM)
- ANNEXES DEL PCEAP
- PLEC DE CLÀUSULES ECONÒMIC-ADMINISTRATIVES PARTICULARS (CONCURS DE CONCESSIÓ D'OBRA PÚBLICA PER A L'AMPLIACIÓ, ADEQUACIÓ I EXPLOTACIÓ DEL CIVRM)
- ANNEX 11 DEL PCTP
- ANNEX 8 DEL PCTP
- ANNEX 7 DEL PCTP
- ANNEXES DEL PCTP
- PLEC DE CONDICIONS TÈCNiques PARTICULARS (CONCURS DE CONCESSIÓ D'OBRA PÚBLICA PER A L'AMPLIACIÓ, ADEQUACIÓ I EXPLOTACIÓ DEL CIVRM)
- MEMÒRIA 2010 (PDF)
- ANNEX 1 DEL REGLAMENT PRELIMINAR D'EXPLOTACIÓ
- ANNEX 2 DEL REGLAMENT PRELIMINAR D'EXPLOTACIÓ
- PRESENTACIÓ JUNTA GENERAL 2009
- ANNEX 3 DEL REGLAMENT PRELIMINAR D'EXPLOTACIÓ
- ESTUDI VI FASE DE MONITORITZACIÓ BIOLÒGICA POBLACIÓ MATARÓ I ARENYS DE MAR: CONCLUSIONS
- GRÀFIQUES EMISSIONS 2001-2010
- GRÀFICS ANUALS CARACTERITZACIONS RSU
- CARACTERITZACIONS MENSUALS RSU
- DADES ACTUALITZADES 2011
- ESTUDI IV FASE MONITORITZACIÓ BIOLÒGICA POBLACIÓ MATARÓ I ARENYS DE MAR
- PRESENTACIÓ JUNTA GENERAL 2009
- DADES ACTUALITZADES 2011
- ESTUDI IV FASE MONITORITZACIÓ BIOLÒGICA POBLACIÓ MATARÓ I ARENYS DE MAR
- PRESENTACIÓ JUNTA GENERAL 2009
- ESTUDI V FASE MONITORITZACIÓ BIOLÒGICA POBLACIÓ MATARÓ I ARENYS DE MAR
- ESTATUTS DEL CONSORCI PER AL TRACTAMENT DE RSU DEL MAREME