



LAB

TURISME

INDICADORS ACTIVITAT TURÍSTICA SETEMBRE 2023 Entorn de Barcelona

Laboratori de Turisme
Gerència de Serveis de Turisme
Diputació de Barcelona

Novembre 2023



SETEMBRE 2023

INDICADORS

ACTIVITAT TURÍSTICA A L'ENTORN DE BARCELONA*

RESUM INDICADORS ACTIVITAT EN ALLOTJAMENTS

	VIATGERS					PERNOCTACIONS				
	TOTAL	Var. 23/22	Var. 23/19	Domèstic	Estranger	TOTAL	Var. 23/22	Var. 23/19	Domèstic	Estranger
Destinació Barcelona	1.339.795	+ 9%	+ 6%	368.203	971.592	3.798.848	+ 11%	+ 4%	806.605	2.992.243
Barcelonès	797.344	+ 5%	+ 4%	130.298	667.046	2.083.804	+ 6%	+ 8%	249.257	1.834.547
Entorn de Barcelona	542.451	+ 16%	+ 11%	237.905	304.546	1.715.044	+ 18%	-1%	557.348	1.157.696

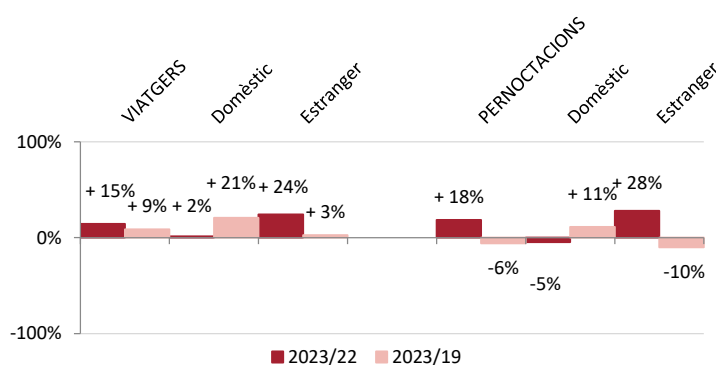
	ESTADA MITJANA			TOTAL OFERTA OBERTA					
	Nits	Var. 23/22	Var. 23/19	Establiments	Var. 23/22	Var. 23/19	Places	Var. 23/22	Var. 23/19
Destinació Barcelona	2,8	+ 2%	-3%	1.818	+ 2%	-5%	180.372	+ 3%	+ 3%
Barcelonès	2,6	+ 2%	+ 4%	718	+ 5%	-2%	92.563	+ 3%	+ 5%
Entorn de Barcelona	3,2	+ 2%	-11%	1.100	+ 0%	-6%	87.809	+ 3%	+ 1%

INDICADORS PER TIPOLOGIES ALLOTJAMENT

VARIACIÓ INTERANUAL 2023/19***

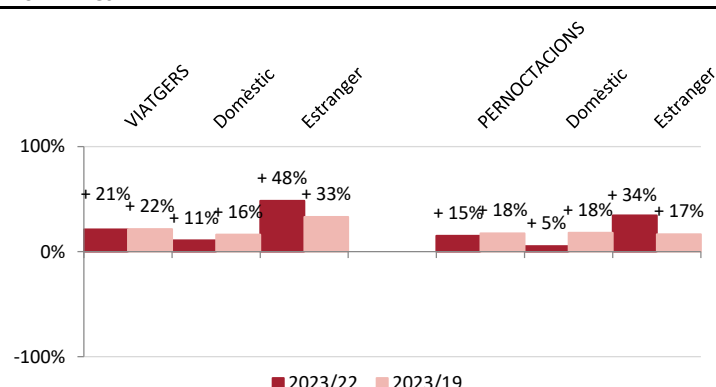
ESTABLIMENTS HOTELERS

	Destinació Barcelona	Barcelonès	Entorn de Barcelona
VIATGERS (abs)	1.231.474	797.344	434.130
Var. 23/22	+ 8%	+ 5%	+ 15%
Var. 23/19	+ 5%	+ 4%	+ 9%
PERNOCTACIONS (abs)	3.409.672	2.083.804	1.325.868
Var. 23/22	+ 11%	+ 6%	+ 18%
Var. 23/19	+ 2%	+ 8%	-6%
OCUPACIÓ (%)	69,4	73,5	63,8
Var. 23/22 (pp)	+ 4	+ 2	+ 8
Var. 23/19 (pp)	-1,4	+ 1	-5
ESTABLIMENTS OBERTS	1.194	718	476
Var. 23/22	+ 2%	+ 5%	-2%
Var. 23/19	- 5%	- 2%	-8%



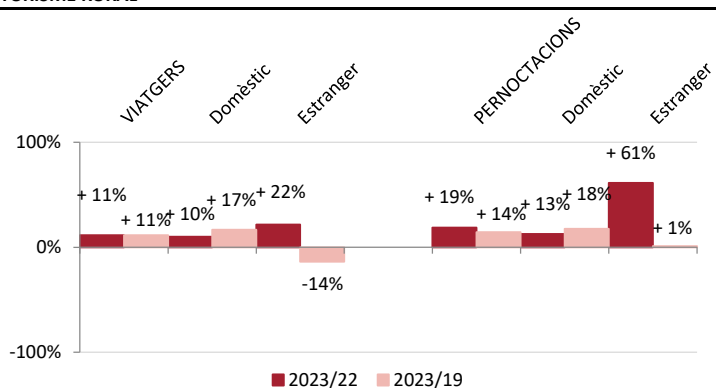
CÀMPINGS

	Entorn de Barcelona
VIATGERS (abs)	92.085
Var. 23/22	+ 21%
Var. 23/19	+ 22%
PERNOCTACIONS (abs)	354.472
Var. 23/22	+ 15%
Var. 23/19	+ 18%
OCUPACIÓ	54,9
Var. 23/22 (pp)	+ 6
Var. 23/19 (pp)	+ 6
ESTABLIMENTS OBERTS	57
Var. 23/22	-3%
Var. 23/19	-3%



TURISME RURAL

	Entorn de Barcelona
VIATGERS (abs)	16.236
Var. 23/22	+ 11%
Var. 23/19	+ 11%
PERNOCTACIONS (abs)	34.704
Var. 23/22	+ 19%
Var. 23/19	+ 14%
OCUPACIÓ	22,2
Var. 23/22 (pp)	+ 3
Var. 23/19 (pp)	+ 3
ESTABLIMENTS OBERTS	567
Var. 23/22	+ 2%
Var. 23/19	-5%



* Entorn de Barcelona correspon a l'àmbit "Província de Barcelona menys el Barcelonès"

***Nota: els valors de les variacions mostrats en els gràfics, corresponen a l'Entorn de Barcelona
Font: Enquesta d'ocupació en allotjaments de l'INE.

**Nota: no n'hi ha càmpings ni turisme rural al Barcelonès



SETEMBRE 2023

INDICADORS

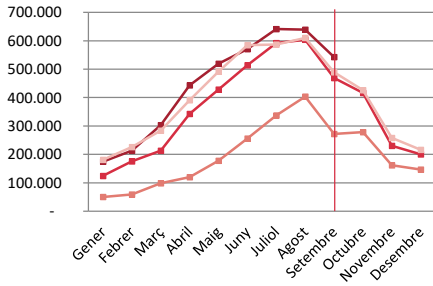
ACTIVITAT TURÍSTICA A L'ENTORN DE BARCELONA*

EVOLUCIÓ MENSUAL ACTIVITAT EN L'ALLOTJAMENT ENTORN DE BARCELONA

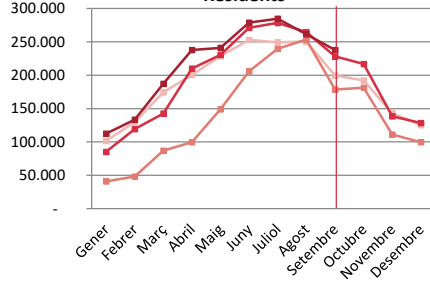
TURISTES

— 2019 — 2021 — 2022 — 2023

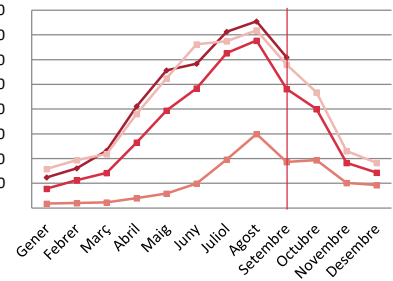
Evolució mensual 2019-2023 Total Turistes



Evolució mensual 2019-2023 Turistes Residents



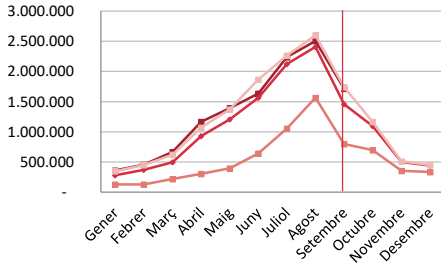
Evolució mensual 2019-2023 Turistes No Residents



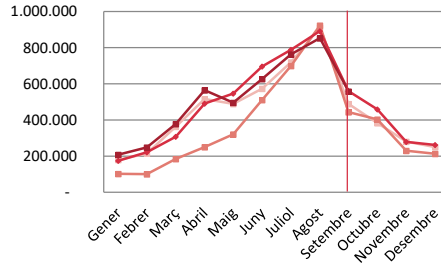
PERNOCTACIONS

— 2019 — 2021 — 2022 — 2023

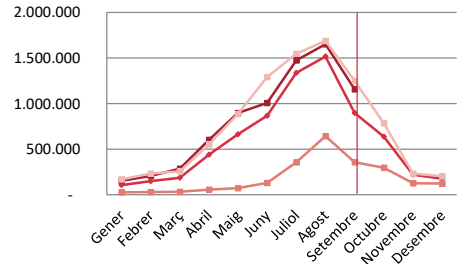
Evolució mensual 2019-2023 Total Pernoctacions



Evolució mensual 2019-2023 Pernoctacions Residents



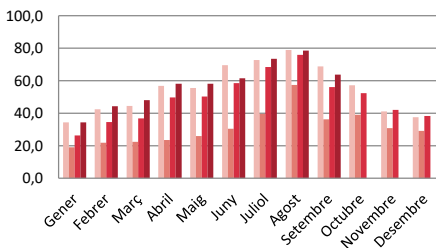
Evolució mensual 2019-2023 Pernoct. No Residents



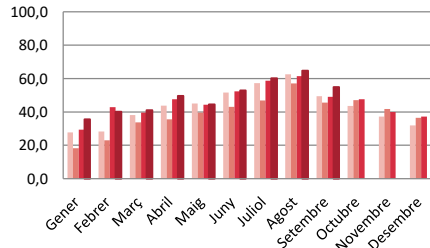
OCUPACIÓ

■ 2019 ■ 2021 ■ 2022 ■ 2023

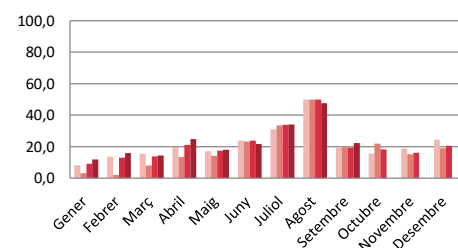
Evol. mensual 2019-2023 Ocupació places Est. Hotelers (%)



Evol. mensual 2019-2023 Ocupació parcel·les Càmpings (%)



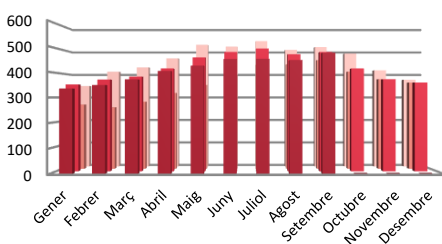
Evol. mensual 2019-2023 Ocupació places Tur. rural (%)



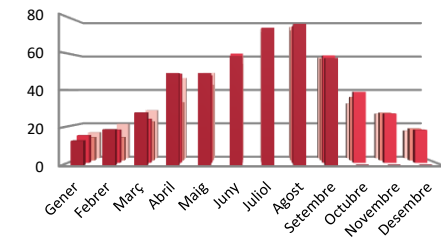
PLACES OBERTES

■ 2023 ■ 2022 ■ 2021 ■ 2019

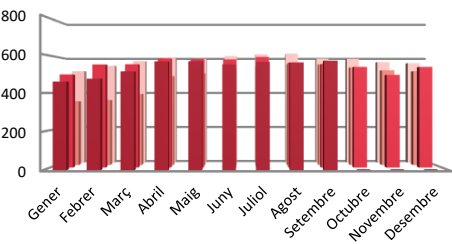
Evolució mensual 2019-2023 Places obertes Est. Hotelers



Evolució mensual 2019-2023 Parcel·les obertes Càmpings



Evolució mensual 2019-2023 Places obertes Tur. rural



*Entorn de Barcelona correspon a l'àmbit "Província de Ba
Font: Enquesta d'ocup

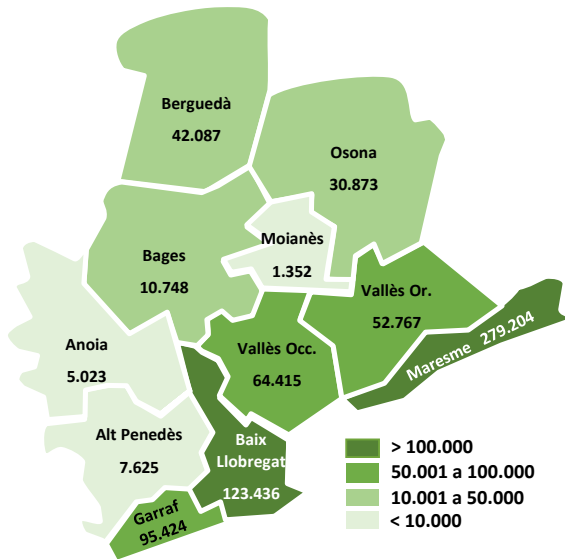
SETEMBRE 2023

INDICADORS

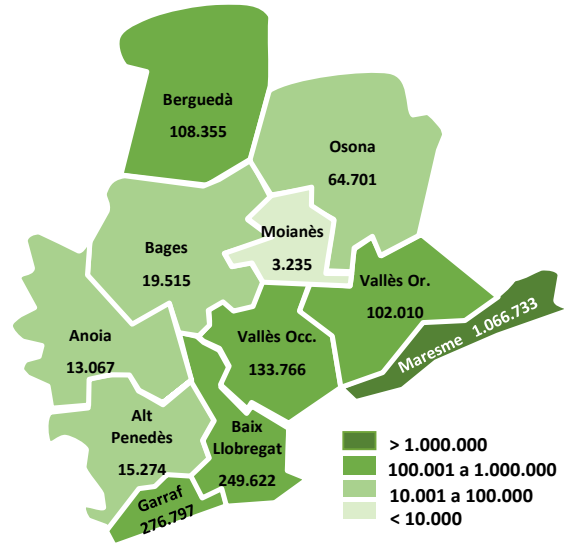
ACTIVITAT TURÍSTICA A L'ENTORN DE BARCELONA*

INDICADORS PER COMARQUES: ABSOLUTS I VAR. INT 2023/22

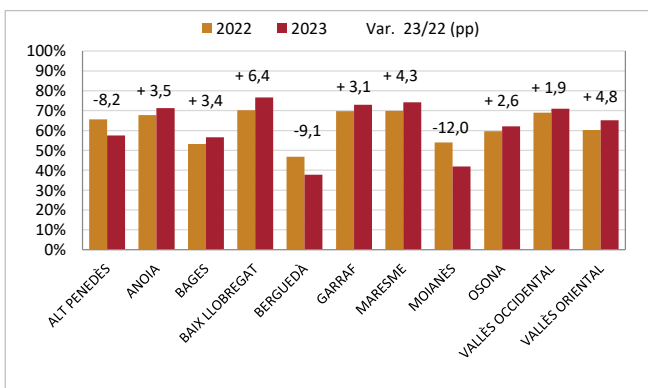
TOTAL ARRIBADES (TURISTES)



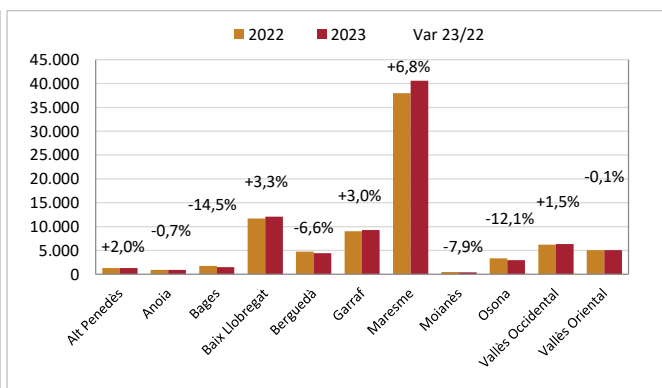
TOTAL PERNOCTACIONS



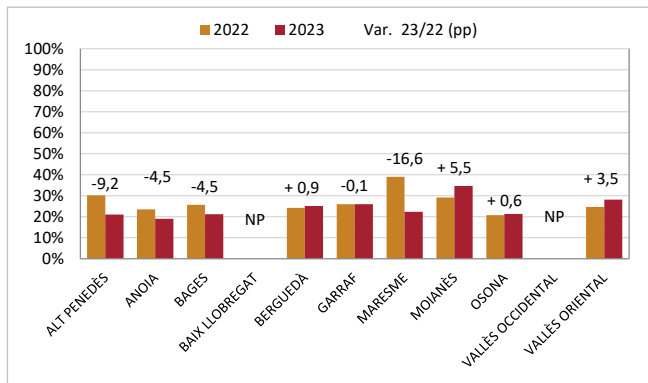
OCUPACIÓ HOTELS **



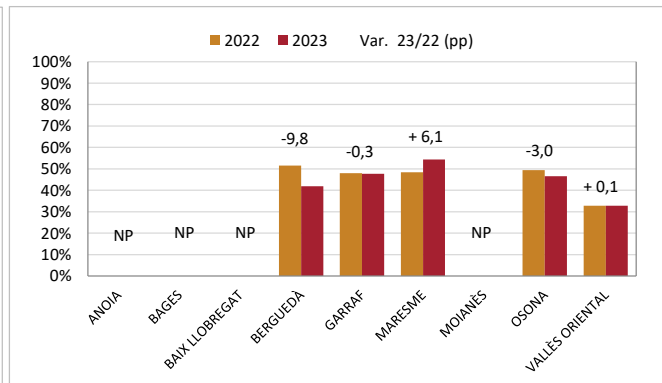
PLACES OBERTES TOTALS (H+C+TR)



OCUPACIÓ TURISME RURAL**



OCUPACIÓ CÀMPINGS



*Entorn de Barcelona correspon a l'àmbit "Província de Barcelona menys el Barcelonès".

** Ocupació per places en establiments hotelers i establiments de turisme rural, i per parcel·les en càmings.

NP: dades no publicables

Font: Tourism Data System (TDS) Enquesta d'ocupació en allotjaments (inclou establiments hotelers + càmings + turisme rural + apartaments turístics)

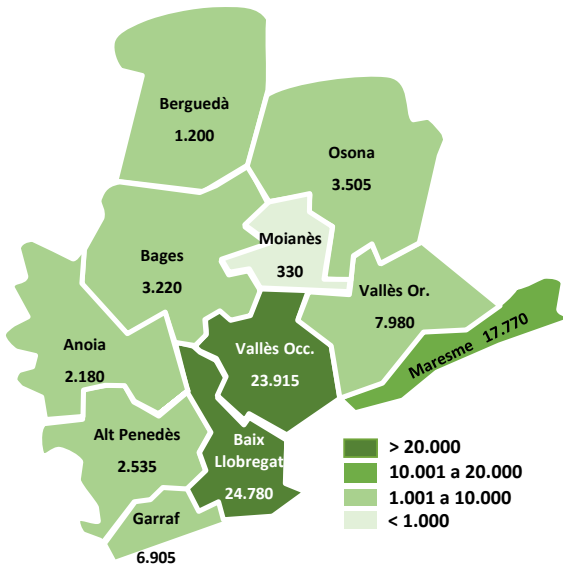


SETEMBRE 2023

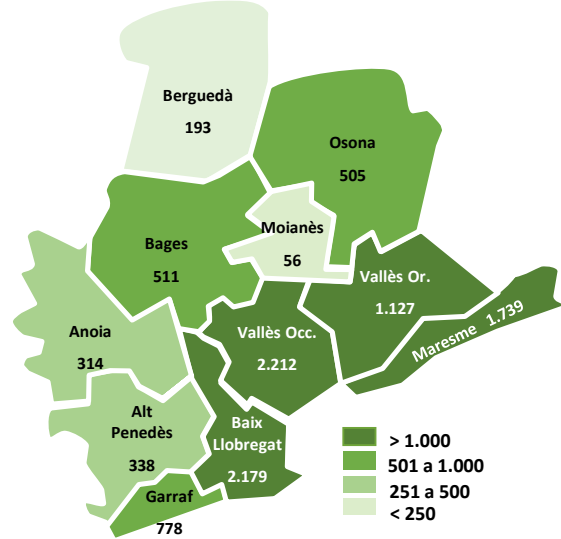
INDICADORS ACTIVITAT TURÍSTICA A L'ENTORN DE BARCELONA*

3 TRIMESTRE 2023 (A 30 SETEMBRE DE 2023) ÚLTIMES DADES DISPONIBLES

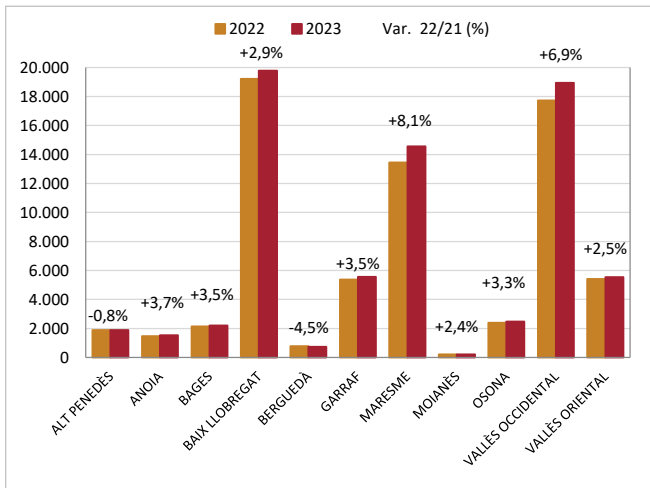
TOTAL OCUPATS TURISME



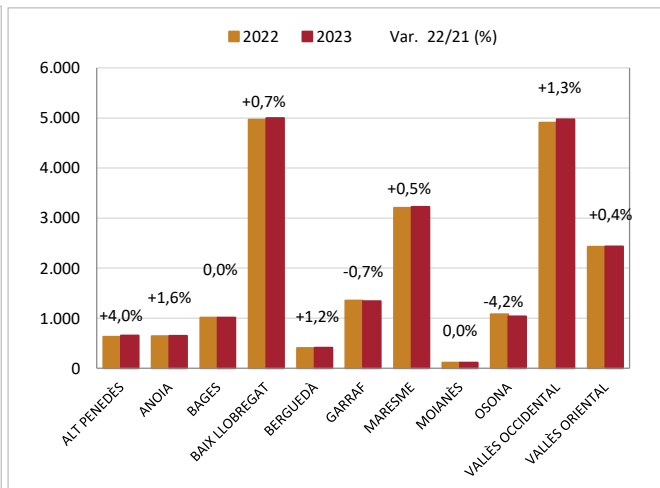
TOTAL EMPRESES TURISME



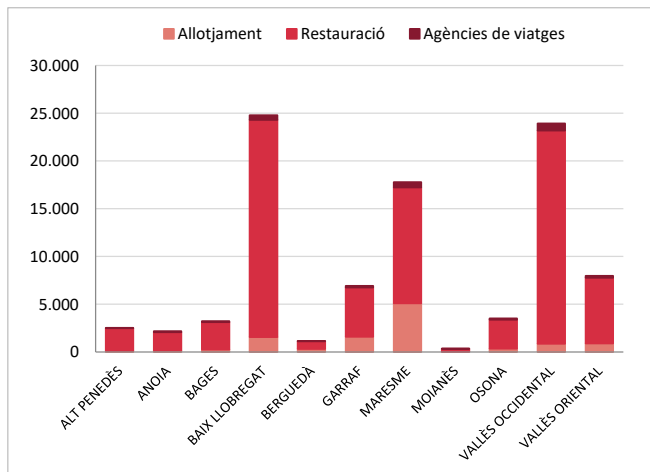
ASSALARIATS TURISME



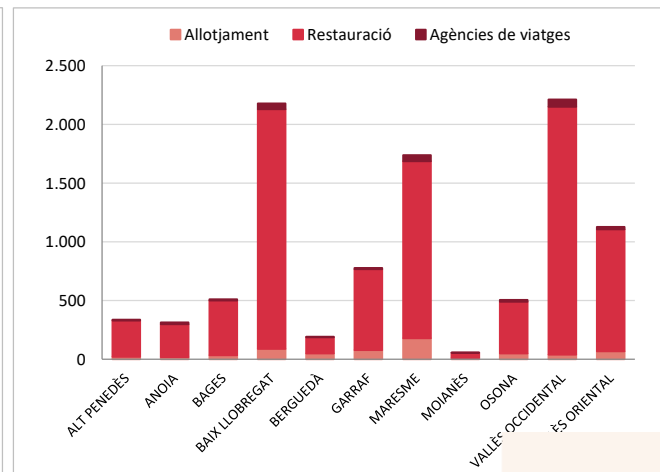
AUTÒNOMS TURISME



OCUPATS PER ACTIVITAT



EMPRESES PER ACTIVITAT



Font: INSS a través d'Idescat (inclou Assalariats, Autònoms i Empreses en els codis CCAE 55, 56 i 79).

SETEMBRE 2023

INDICADORS

ACTIVITAT TURÍSTICA A L'ENTORN DE BARCELONA*

POSICIONAMENT ENTORN DE BARCELONA vs PROVÍNCIES

TURISTES

HOTELS	2023	Var. 23/22	Var. 23/19	
			Var. Inter.	Rànquing
1 Màlaga	639.845	+3,2%	+5,0%	=
2 Girona	498.585	+9,8%	+9,8%	=
3 Entorn Bcn	434.130	+14,6%	+8,8%	↑
4 Alacant	428.389	+2,1%	-0,1%	↓
5 Tarragona	405.244	+12,8%	+11,4%	=
Catalunya	2.214.499	+9,3%	+7,3%	

PERNOCTACIONS

HOTELS	2023	Var. 23/22	Var. 23/19	
			Var. Inter.	Rànquing
1 Màlaga	2.312.615	+7,3%	+3,6%	=
2 Alacant	1.718.678	+2,3%	-1,6%	=
3 Girona	1.597.521	+16,0%	+3,6%	↑
4 Tarragona	1.499.641	+11,5%	-2,8%	↓
5 Entorn Bcn	1.325.868	+18,4%	-5,8%	=
Catalunya	6.659.315	+12,1%	+1,5%	

CÀMPINGS	2023	Var. 23/22	Var. 23/19	
			Var. Inter.	Rànquing
1 Girona	188.151	+17,3%	+42,8%	=
2 Tarragona	159.469	+9,5%	+26,6%	=
3 Entorn Bcn	92.085	+21,3%	+21,6%	=
4 Alacant	65.897	+1,6%	+44,3%	=
5 Càdis	43.877	+2,7%	+49,2%	=
Catalunya	464.899	14,9%	+32,2%	

CÀMPINGS	2023	Var. 23/22	Var. 23/19	
			Var. Inter.	Rànquing
1 Girona	1.010.302	+18,8%	+28,2%	=
2 Tarragona	784.454	+6,0%	+0,8%	=
3 Alacant	464.655	+1,3%	+6,6%	=
4 Entorn Bcn	354.472	+15,2%	+17,5%	=
5 Càdis	142.609	+5,0%	+23,3%	=
Catalunya	2.215.808	+13,2%	+15,5%	

TURISME RURAL	2023	Var. 23/22	Var. 23/19	
			Var. Inter.	Rànquing
1 Girona	22.265	+30,2%	+21,4%	=
2 Entorn Bcn	16.236	+11,4%	+11,4%	↑
3 Càceres	13.251	-10,6%	-15,2%	↓
4 Àvila	10.823	+4,9%	+7,5%	↑
5 Lleó	10.422	-7,3%	-20,4%	↓
Catalunya	50.124	+14,0%	+15,5%	

TURISME RURAL	2023	Var. 23/22	Var. 23/19	
			Var. Inter.	Rànquing
1 Girona	51.885	+37,1%	+19,9%	=
2 Entorn Bcn	34.704	+18,8%	+14,3%	↑
3 Càceres	30.314	-3,1%	-8,7%	↓
4 Osca	27.625	+11,9%	+26,1%	↑
5 Àvila	24.278	+0,2%	+1,1%	↓
Catalunya	115.101	+24,3%	+21,9%	

*Entorn de Barcelona correspon a l'àmbit "Província de Barcelona menys el Barcelonès"
 Font: Elaboració pròpia del LABturisme a partir de l'Enquesta d'ocupació en allotjaments de l'INE



SETEMBRE 2023

INDICADORS

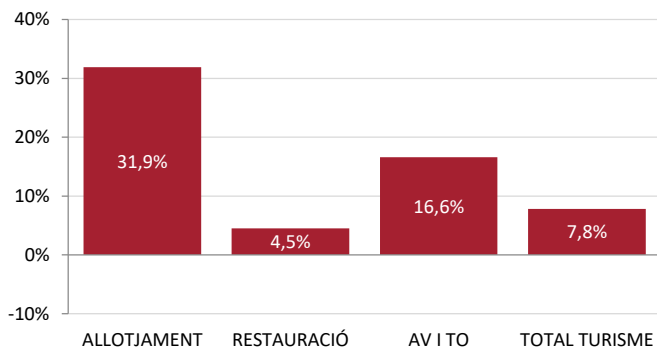
ACTIVITAT TURÍSTICA A L'ENTORN DE BARCELONA*

MERCAT LABORAL I EMPRESARIAL TURÍSTIC* A L'ENTORN DE BARCELONA

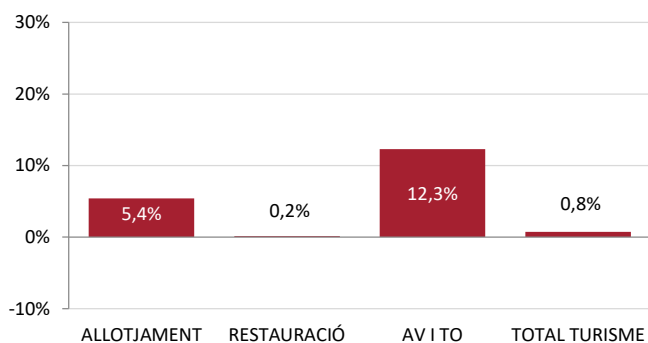
NOMBRE OCUPATS I NOMBRE EMPRESES 3 TRIMESTRE 2023 (A 30 SETEMBRE DE 2023) ÚLTIMES DADES DISPONIBLES

	Ocupats	Var. 22/21	Empreses	Var. 22/21
Destinació Barcelona	198.240	+5,7%	19.095	+1,1%
Barcelonès	107.450	+7,3%	9.211	+1,5%
Entorn de Barcelona	90.790	+3,8%	9.884	+0,7%

VAR.INT. 2023 OCUPATS ENTORN DE BARCELONA PER BRANQUES D'ACTIVITAT:



VAR.INT. 2023/22 EMPRESES ENTORN DE BARCELONA PER BRANQUES D'ACTIVITAT:



*Entorn de Barcelona correspon a l'àmbit "Província de Barcelona menys el Barcelonès".
Font: Idescat, en base a SEPE (Servicio Público de Empleo).

Nota: Els Ocupats fa referència a les Afiliacions, i les Empreses als Centres de Cotització.

* CCAE corresponents al nucli de l'activitat turística

CCAE	Definició CCAE
55	Serveis d'allotjament
56	Serveis de menjar i begudes
79	Agències viatges i operadors turístics



SETEMBRE 2023

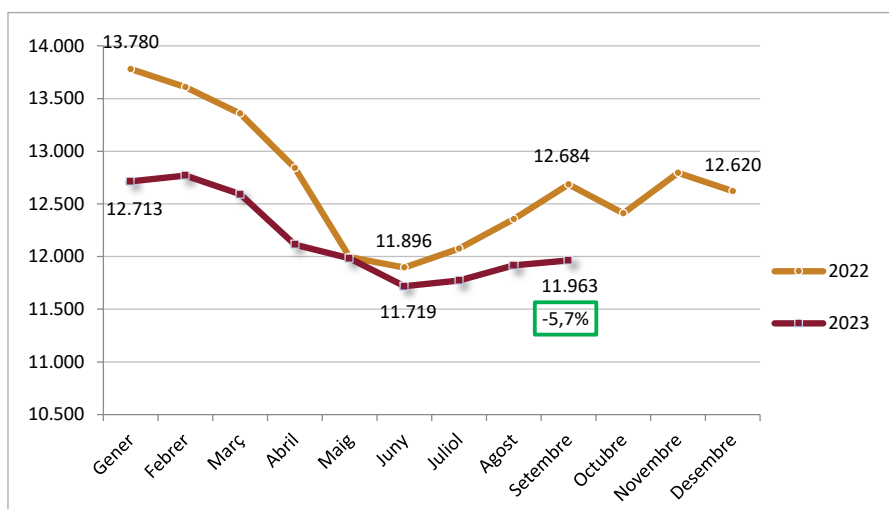
INDICADORS

ACTIVITAT TURÍSTICA A L'ENTORN DE BARCELONA*

NOMBRE D'ATURATS EN TURISME* A L'ENTORN DE BARCELONA

	N. Aturats Turisme 30 Setembre 2023	Var. 23/22
Destinació Barcelona	21.367	-3,1%
Barcelonès	9.404	0,5%
Entorn de Barcelona	11.963	-5,7%
Entorn de Barcelona		
Serveis d'allotjament	1.497	-10,9%
Serveis de menjar i begudes	10.200	-4,8%
Agències i TO turístics	266	-9,5%

EVOLUCIÓ NOMBRE D'ATURATS EN TURISME* A L'ENTORN DE BARCELONA 2023/22



*Entorn de Barcelona correspon a l'àmbit "Província de Barcelona menys el Barcelonès"
 Font: Observatori de treball i model productiu de la Generalitat de Catalunya, en base a SEPE (Servicio Público de Empleo).

* CCAE corresponents al nucli de l'activitat turística

CCAE	Definició CCAE
55	Serveis d'allotjament
56	Serveis de menjar i begudes
79	Agències viatges i operadors turístics

