



LAB

TURISME

**INDICADORS ACTIVITAT
TURÍSTICA ABRIL 2023
Entorn de Barcelona**

Laboratori de Turisme
Gerència de Serveis de Turisme
Diputació de Barcelona

Juny 2023



ABRIL 2023

INDICADORS

ACTIVITAT TURÍSTICA A L'ENTORN DE BARCELONA*

RESUM INDICADORS ACTIVITAT EN ALLOTJAMENTS

	VIATGERS					PERNOCTACIONS				
	TOTAL	Var. 23/22	Var. 23/19	Domèstic	Estranger	TOTAL	Var. 23/22	Var. 23/19	Domèstic	Estranger
Destinació Barcelona	1.212.623	+ 16%	+ 1%	379.530	833.093	3.220.010	+ 14%	+ 5%	847.696	2.372.314
Barcelonès	769.287	+ 9%	-5%	141.850	627.437	2.052.929	+ 9%	+ 2%	282.944	1.769.985
Entorn de Barcelona	443.336	+ 29%	+ 14%	237.680	205.656	1.167.081	+ 26%	+ 9%	564.752	602.329

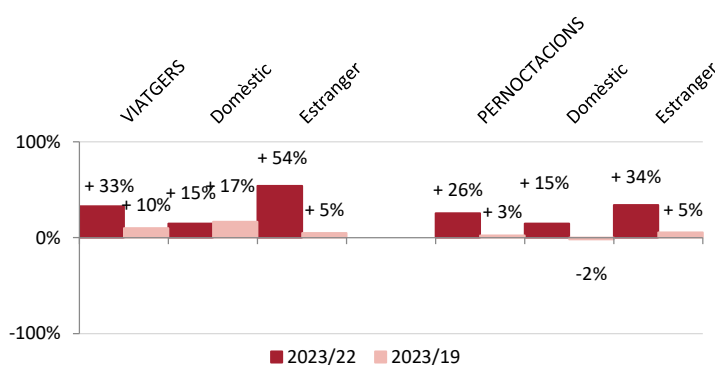
	ESTADA MITJANA			TOTAL OFERTA OBERTA					
	Nits	Var. 23/22	Var. 23/19	Establiments	Var. 23/22	Var. 23/19	Places	Var. 23/22	Var. 23/19
Destinació Barcelona	2,7	-1%	+ 3%	1.714	+ 0%	-7%	155.623	+ 5%	+ 2%
Barcelonès	2,7	-1%	+ 7%	698	+ 6%	-3%	91.407	+ 5%	+ 3%
Entorn de Barcelona	2,6	-3%	-4%	1.016	- 3%	-9%	64.216	+ 5%	+ 1%

INDICADORS PER TIPOLOGIES ALLOTJAMENT

VARIACIÓ INTERANUAL 2023/19***

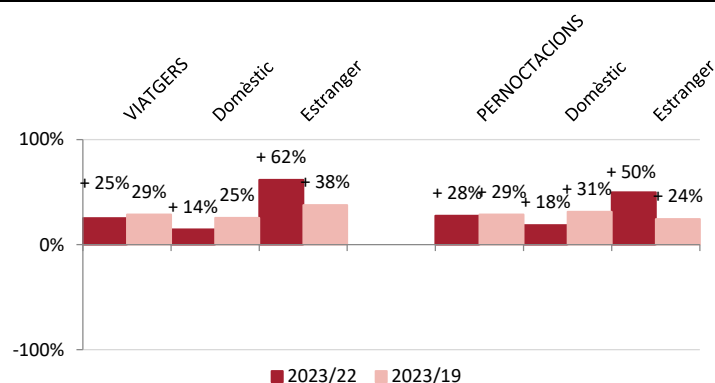
ESTABLIMENTS HOTELERS

	Destinació Barcelona	Barcelonès	Entorn de Barcelona
VIATGERS (abs)	1.103.709	769.287	334.422
Var. 23/22	+ 16%	+ 9%	+ 33%
Var. 23/19	-1%	-5%	+ 10%
PERNOCTACIONS (abs)	2.861.527	2.052.929	808.598
Var. 23/22	+ 13%	+ 9%	+ 26%
Var. 23/19	+ 2%	+ 2%	+ 3%
OCUPACIÓ (%)	68,8	74,1	58,1
Var. 23/22 (pp)	+ 4,4	+ 2,5	+ 8
Var. 23/19 (pp)	+ 0,2	-0,6	+ 1
ESTABLIMENTS OBERTS	1.102	698	404
Var. 23/22	+ 2%	+ 6%	-3%
Var. 23/19	- 8%	- 3%	-14%



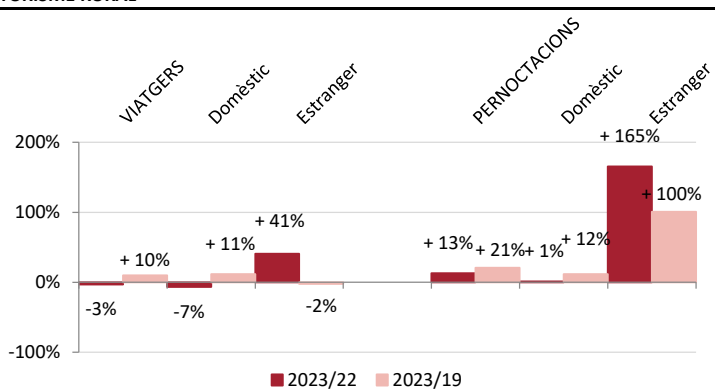
CÀMPINGS

	Entorn de Barcelona
VIATGERS (abs)	94.015
Var. 23/22	+ 25%
Var. 23/19	+ 29%
PERNOCTACIONS (abs)	320.536
Var. 23/22	+ 28%
Var. 23/19	+ 29%
OCUPACIÓ	49,6
Var. 23/22 (pp)	+ 2
Var. 23/19 (pp)	+ 6
ESTABLIMENTS OBERTS	49
Var. 23/22	0%
Var. 23/19	+ 4%



TURISME RURAL

	Entorn de Barcelona
VIATGERS (abs)	14.899
Var. 23/22	-3%
Var. 23/19	+ 10%
PERNOCTACIONS (abs)	37.947
Var. 23/22	+ 13%
Var. 23/19	+ 21%
OCUPACIÓ	24,7
Var. 23/22 (pp)	+ 4
Var. 23/19 (pp)	+ 5
ESTABLIMENTS OBERTS	563
Var. 23/22	-4%
Var. 23/19	-7%



* Entorn de Barcelona correspon a l'àmbit "Província de Barcelona menys el Barcelonès"

***Nota: els valors de les variacions mostrats en els gràfics, corresponen a l'Entorn de Barcelona
Font: Enquesta d'ocupació en allotjaments de l'INE.

**Nota: no n'hi ha càmpings ni turisme rural al Barcelonès



ABRIL 2023

INDICADORS

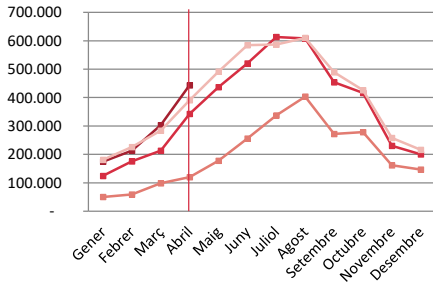
ACTIVITAT TURÍSTICA A L'ENTORN DE BARCELONA*

EVOLUCIÓ MENSUAL ACTIVITAT EN L'ALLOTJAMENT ENTORN DE BARCELONA

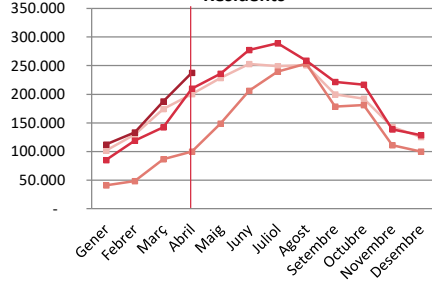
TURISTES

— 2019 — 2021 — 2022 — 2023

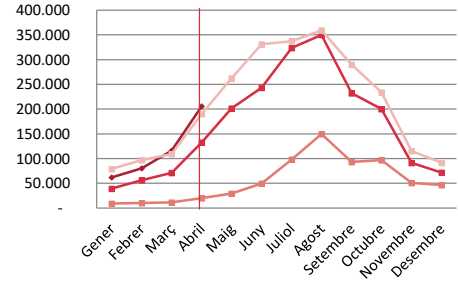
Evolució mensual 2019-2023 Total Turistes



Evolució mensual 2019-2023 Turistes Residents



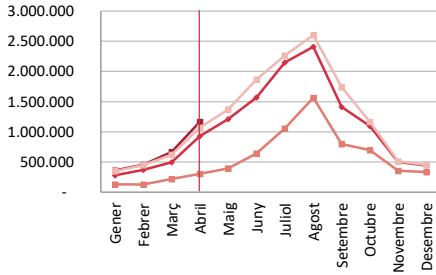
Evolució mensual 2019-2023 Turistes No Residents



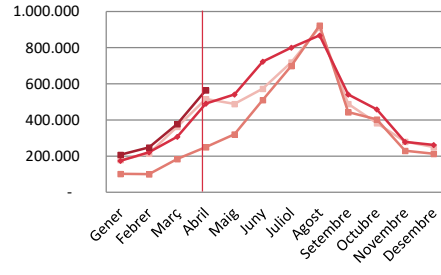
PERNOCTACIONS

— 2019 — 2021 — 2022 — 2023

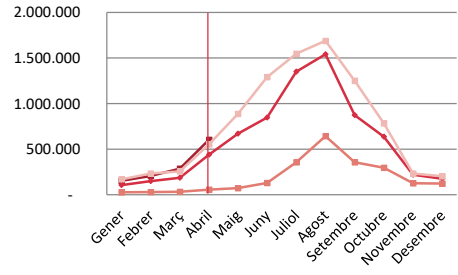
Evolució mensual 2019-2023 Total Pernoctacions



Evolució mensual 2019-2023 Pernoctacions Residents



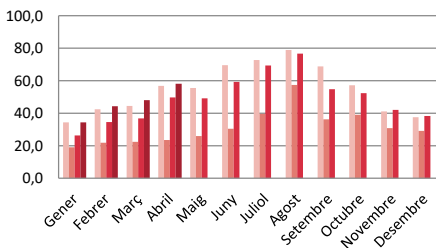
Evolució mensual 2019-2023 Pernoct. No Residents



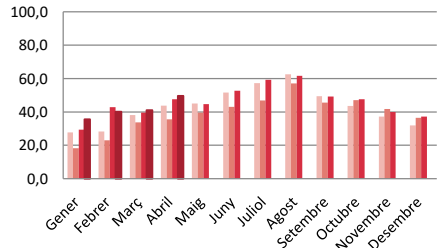
OCUPACIÓ

■ 2019 ■ 2021 ■ 2022 ■ 2023

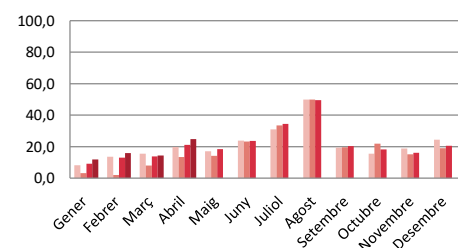
Evol. mensual 2019-2023 Ocupació places Est. Hotelers (%)



Evol. mensual 2019-2023 Ocupació parcel·les Càmpings (%)



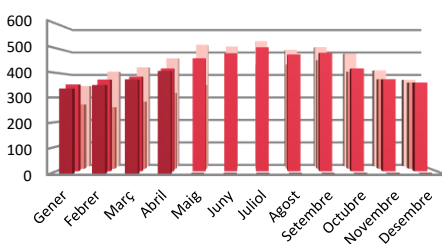
Evol. mensual 2019-2023 Ocupació places Tur. rural (%)



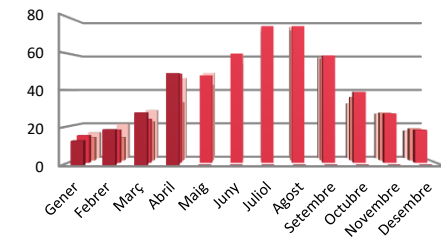
PLACES OBERTES

■ 2023 ■ 2022 ■ 2021 ■ 2019

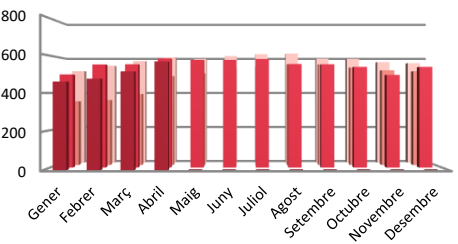
Evolució mensual 2019-2023 Places obertes Est. Hotelers



Evolució mensual 2019-2023 Parcel·les obertes Càmpings



Evolució mensual 2019-2023 Places obertes Tur. rural



*Entorn de Barcelona correspon a l'àmbit "Província de Ba
Font: Enquesta d'ocup

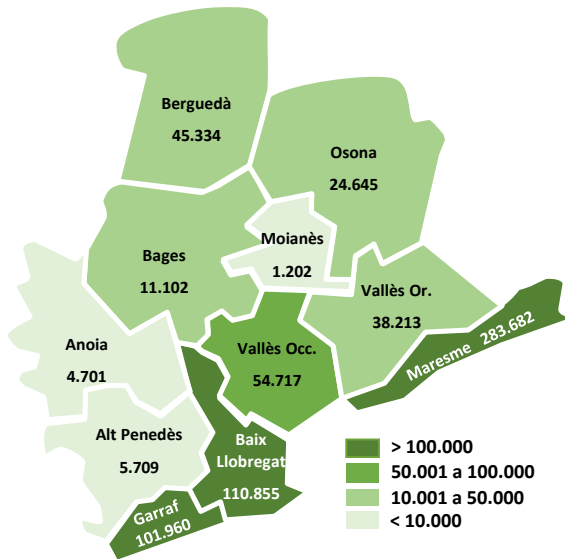
ABRIL 2023

INDICADORS

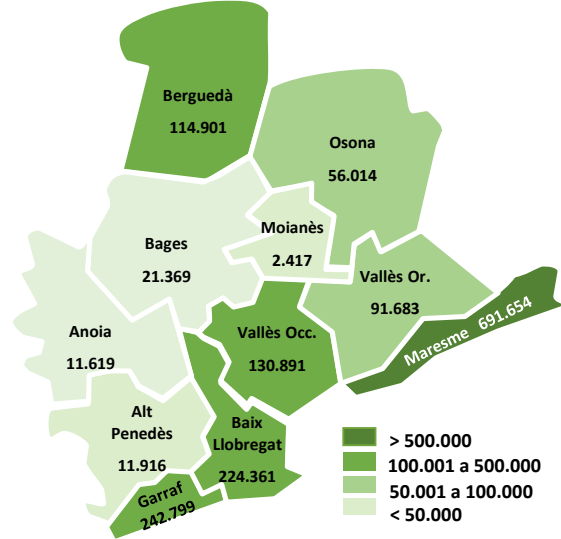
ACTIVITAT TURÍSTICA A L'ENTORN DE BARCELONA*

INDICADORS PER COMARQUES: ABSOLUTS I VAR. INT 2023/22

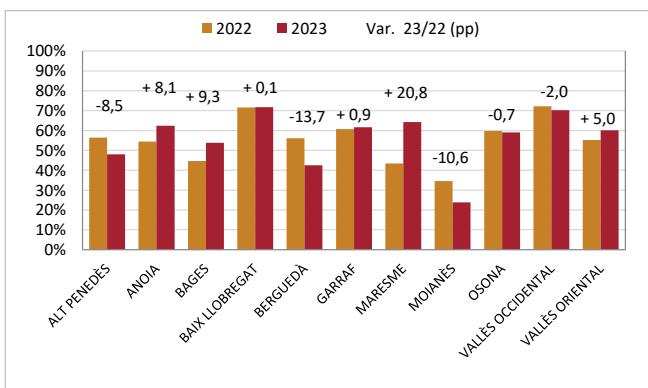
TOTAL ARRIBADES (TURISTES)



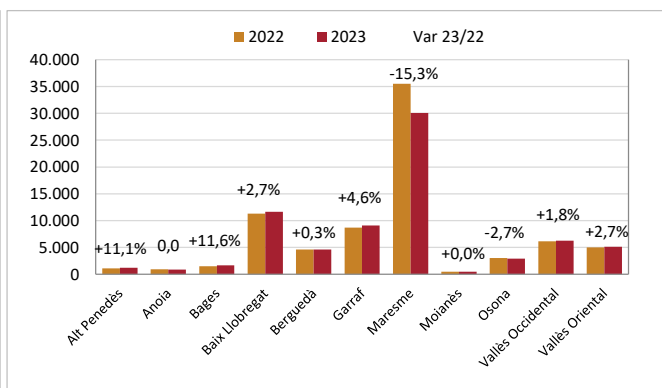
TOTAL PERNOCTACIONS



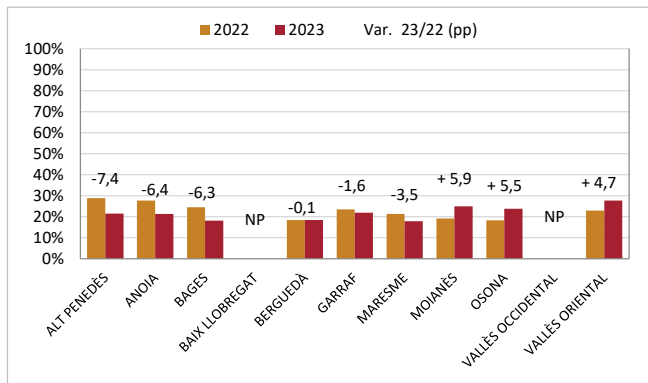
OCUPACIÓ HOTELS **



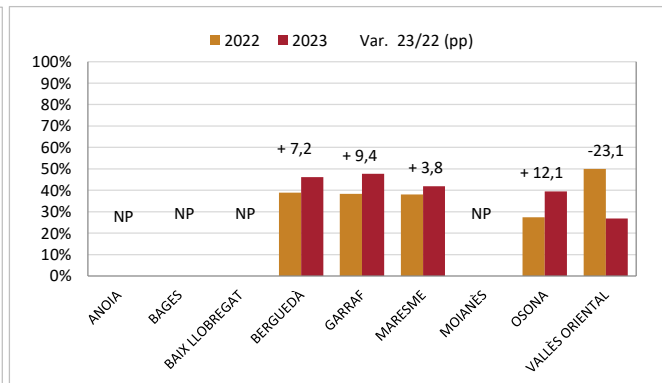
PLACES OBERTES TOTALS (H+C+TR)



OCUPACIÓ TURISME RURAL**



OCUPACIÓ CÀMPINGS



*Entorn de Barcelona correspon a l'àmbit "Província de Barcelona menys el Barcelonès".

** Ocupació per places en establiments hotelers i establiments de turisme rural, i per parcel·les en càmings.

NP: dades no publicables

Font: Tourism Data System (TDS) Enquesta d'ocupació en allotjaments (inclou establiments hotelers + càmings + turisme rural + apartaments turístics)



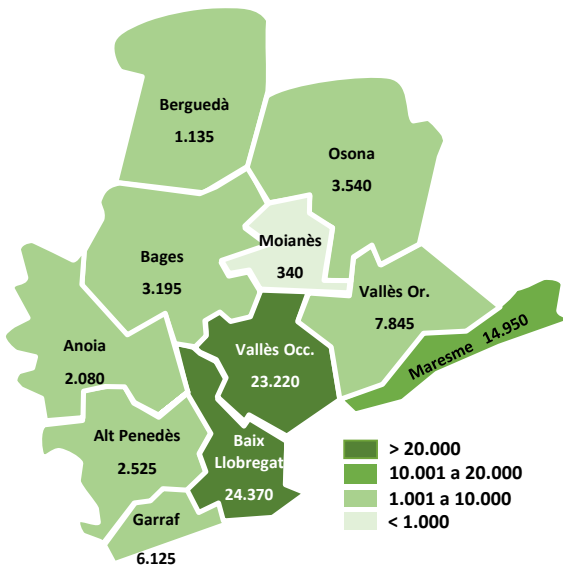
ABRIL 2023

INDICADORS

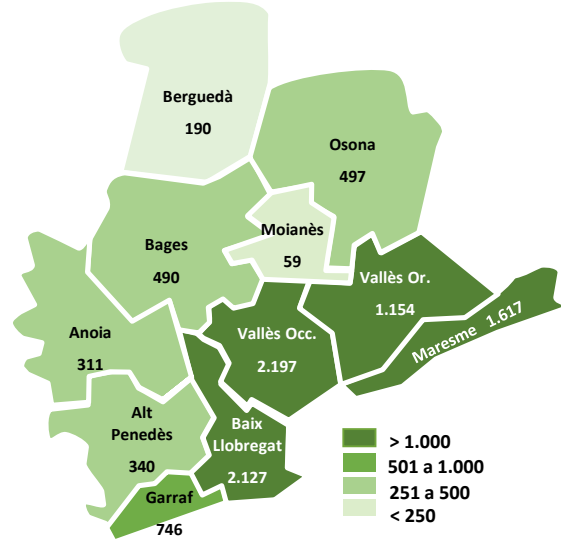
ACTIVITAT TURÍSTICA A L'ENTORN DE BARCELONA*

1 TRIMESTRE 2023 (A 31 MARÇ DE 2023) ÚLTIMES DADES DISPONIBLES

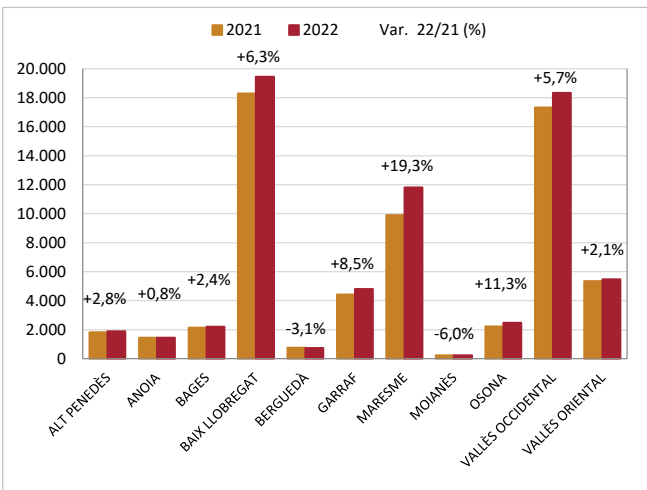
TOTAL OCUPATS TURISME



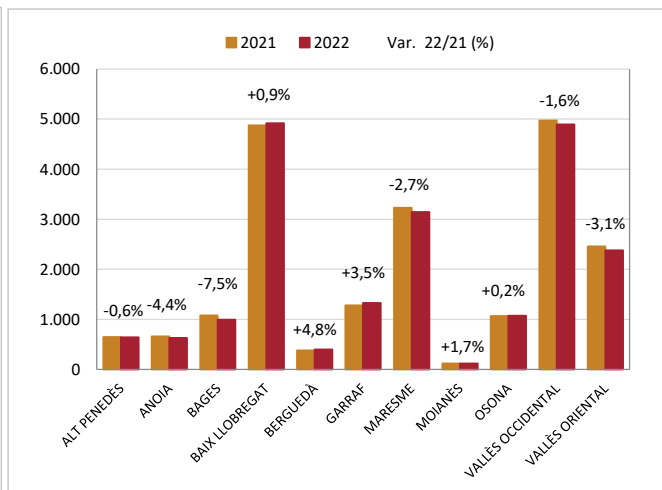
TOTAL EMPRESES TURISME



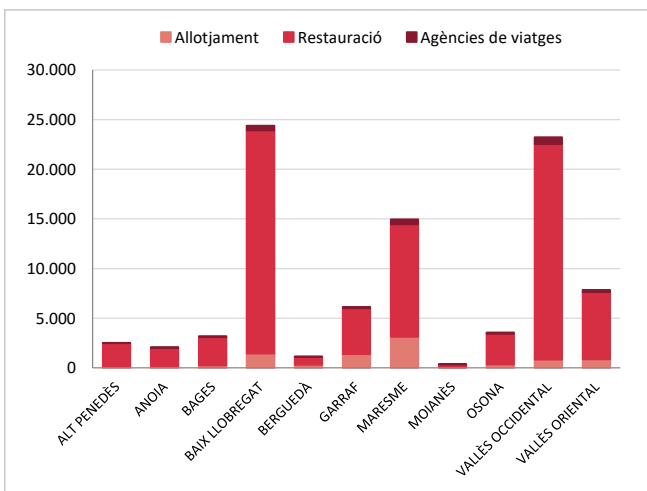
ASSALARIATS TURISME



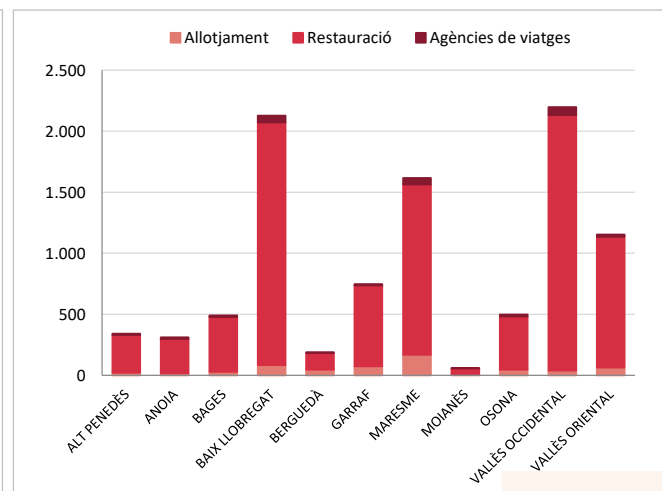
AUTÒNOMS TURISME



OCUPATS PER ACTIVITAT



EMPRESES PER ACTIVITAT



Font: INSS a través d'Idescat (inclou Assalariats, Autònoms i Empreses en els codis CCAE 55, 56 i 79).



ABRIL 2023

INDICADORS

ACTIVITAT TURÍSTICA A L'ENTORN DE BARCELONA*

POSICIONAMENT ENTORN DE BARCELONA vs PROVÍNCIES

TURISTES

HOTELS	2023	Var. 23/22	Var. 23/19	
			Var. Inter.	Rànquing
1 Màlaga	590.876	+9,1%	+9,6%	=
2 Alacant	453.598	+16,3%	+17,9%	=
3 Girona	409.654	+24,3%	+18,1%	=
4 Entorn Bcn	334.422	+32,7%	+10,0%	=
5 Tarragona	302.042	+19,8%	+14,4%	=
Catalunya	1.876.296	+17,3%	+5,0%	

PERNOCTACIONS

HOTELS	2023	Var. 23/22	Var. 23/19	
			Var. Inter.	Rànquing
1 Màlaga	1.911.674	+5,3%	+6,6%	=
2 Alacant	1.572.875	+13,5%	+5,9%	=
3 Girona	1.029.727	+24,8%	+3,0%	=
4 Tarragona	814.693	+29,9%	+14,9%	↑
5 Entorn Bcn	808.598	+25,6%	+2,5%	↓
Catalunya	4.829.685	+17,2%	+4,1%	

CÀMPINGS	2023	Var. 23/22	Var. 23/19	
			Var. Inter.	Rànquing
1 Tarragona	159.641	+3,8%	+40,5%	=
2 Girona	140.365	+34,6%	+35,2%	=
3 Entorn Bcn	94.015	+25,1%	+28,7%	=
4 Alacant	61.604	+12,0%	+93,8%	=
5 Càdis	36.863	+54,5%	+130,0%	=
Catalunya	414.762	17,9%	+36,8%	

CÀMPINGS	2023	Var. 23/22	Var. 23/19	
			Var. Inter.	Rànquing
1 Tarragona	620.067	+3,4%	+22,8%	=
2 Girona	521.238	+33,0%	+39,2%	=
3 Alacant	482.444	+14,5%	+32,4%	=
4 Entorn Bcn	320.536	+27,7%	+28,8%	=
5 Càdis	117.141	+53,9%	+149,6%	=
Catalunya	1.512.295	+16,9%	+30,1%	

TURISME RURAL	2023	Var. 23/22	Var. 23/19	
			Var. Inter.	Rànquing
1 Càceres	22.689	-0,4%	+25,7%	=
2 Girona	19.396	+23,1%	+30,4%	=
3 Entorn Bcn	14.899	-3,2%	+9,9%	=
4 Àvila	13.018	+2,6%	+9,4%	=
5 Lleó	12.872	+16,6%	+8,7%	=
Catalunya	47.469	+9,1%	+21,5%	

TURISME RURAL	2023	Var. 23/22	Var. 23/19	
			Var. Inter.	Rànquing
1 Càceres	55.395	+2,8%	+23,8%	=
2 Girona	44.398	+17,6%	+12,8%	=
3 Entorn Bcn	37.947	+13,0%	+20,6%	=
4 Àvila	31.492	-4,7%	+1,1%	=
5 Osca	30.393	+4,7%	+11,0%	=
Catalunya	119.360	+15,0%	+22,0%	

*Entorn de Barcelona correspon a l'àmbit "Província de Barcelona menys el Barcelonès"
 Font: Elaboració pròpia del LABturisme a partir de l'Enquesta d'ocupació en allotjaments de l'INE



ABRIL 2023

INDICADORS

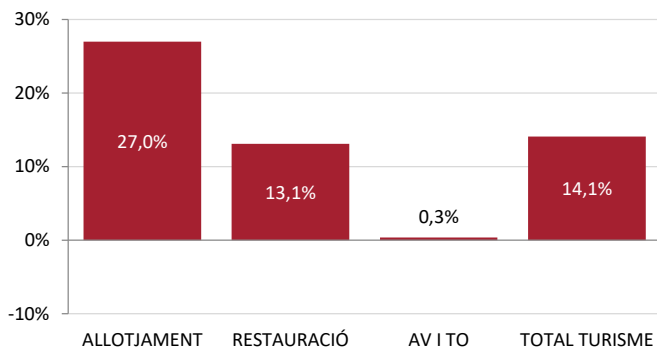
ACTIVITAT TURÍSTICA A L'ENTORN DE BARCELONA*

MERCAT LABORAL I EMPRESARIAL TURÍSTIC* A L'ENTORN DE BARCELONA

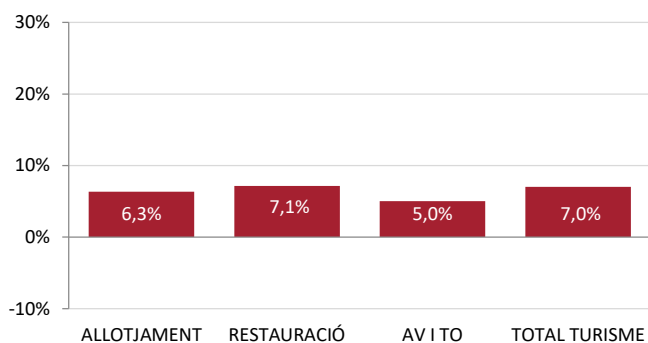
NOMBRE OCUPATS I NOMBRE EMPRESSES 1 TRIMESTRE 2023 (A 31 MARÇ DE 2023) ÚLTIMES DADES DISPONIBLES

	Ocupats	Var. 22/21	Empreses	Var. 22/21
Destinació Barcelona	182.293	+8,9%	18.794	+1,0%
Barcelonès	97.581	+11,9%	9.102	+1,6%
Entorn de Barcelona	84.712	+5,4%	9.692	+0,4%

VAR.INT. 2023 OCUPATS ENTORN DE BARCELONA PER BRANQUES D'ACTIVITAT:



VAR.INT. 2023/22 EMPRESSES ENTORN DE BARCELONA PER BRANQUES D'ACTIVITAT:



*Entorn de Barcelona correspon a l'àmbit "Província de Barcelona menys el Barcelonès".
Font: Idescat, en base a SEPE (Servicio Público de Empleo).

Nota: Els Ocupats fa referència a les Afiliacions, i les Empreses als Centres de Cotització.

* CCAE corresponents al nucli de l'activitat turística

CCAE	Definició CCAE
55	Serveis d'allotjament
56	Serveis de menjar i begudes
79	Agències viatges i operadors turístics



ABRIL 2023

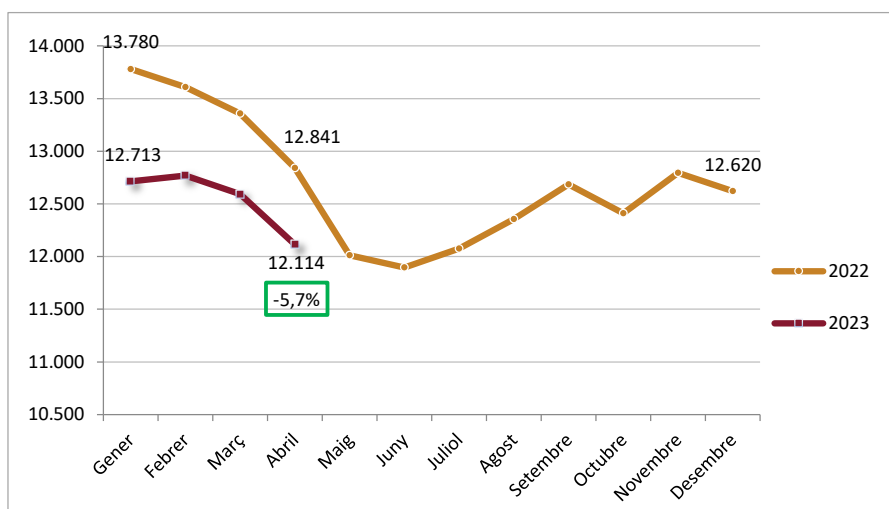
INDICADORS

ACTIVITAT TURÍSTICA A L'ENTORN DE BARCELONA*

NOMBRE D'ATURATS EN TURISME* A L'ENTORN DE BARCELONA

	N. Aturats Turisme 30 Abril 2023	Var. 23/22
Destinació Barcelona	21.811	-3,1%
Barcelonès	9.697	0,3%
Entorn de Barcelona	12.114	-5,7%
Entorn de Barcelona		
Serveis d'allotjament	1.515	-8,6%
Serveis de menjar i begudes	10.354	-4,7%
Agències i TO turístics	245	-23,7%

EVOLUCIÓ NOMBRE D'ATURATS EN TURISME* A L'ENTORN DE BARCELONA 2023/22



*Entorn de Barcelona correspon a l'àmbit "Província de Barcelona menys el Barcelonès"

Font: Observatori de treball i model productiu de la Generalitat de Catalunya, en base a SEPE (Servicio Público de Empleo).

* CCAE corresponents al nucli de l'activitat turística

CCAE	Definició CCAE
55	Serveis d'allotjament
56	Serveis de menjar i begudes
79	Agències viatges i operadors turístics

