



LAB

TURISME

INDICADORS ACTIVITAT TURÍSTICA MARÇ 2023 Entorn de Barcelona

Laboratori de Turisme
Gerència de Serveis de Turisme
Diputació de Barcelona

Abril 2023



MARÇ 2023

INDICADORS

ACTIVITAT TURÍSTICA A L'ENTORN DE BARCELONA*

RESUM INDICADORS ACTIVITAT EN ALLOTJAMENTS

	VIATGERS					PERNOCTACIONS				
	TOTAL	Var. 23/22	Var. 23/19	Domèstic	Estranger	TOTAL	Var. 23/22	Var. 23/19	Domèstic	Estranger
Destinació Barcelona	1.013.660	+ 30%	-1%	357.760	655.900	2.486.525	+ 25%	+ 2%	699.168	1.787.357
Barcelonès	710.117	+ 25%	-3%	170.500	539.617	1.821.661	+ 22%	0%	321.434	1.500.227
Entorn de Barcelona	303.543	+ 42%	+ 7%	187.260	116.283	664.864	+ 34%	+ 7%	377.734	287.130

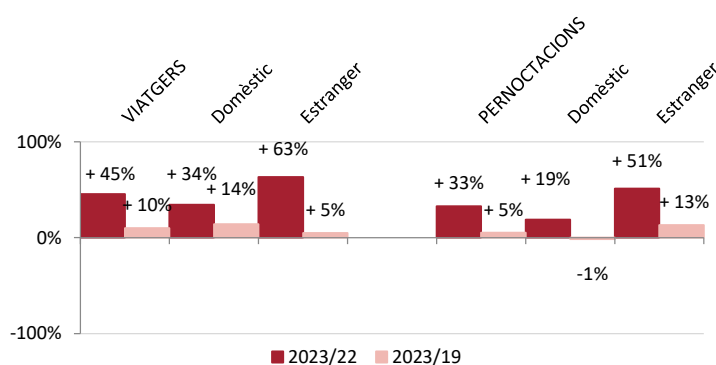
	ESTADA MITJANA			TOTAL OFERTA OBERTA					
	Nits	Var. 23/22	Var. 23/19	Establiments	Var. 23/22	Var. 23/19	Places	Var. 23/22	Var. 23/19
Destinació Barcelona	2,5	-4%	+ 2%	1.601	-1%	-9%	138.206	+ 4%	+ 1%
Barcelonès	2,6	-3%	+ 4%	690	+ 5%	-4%	90.782	+ 5%	+ 4%
Entorn de Barcelona	2,2	-5%	+ 0%	911	- 5%	-13%	47.424	+ 1%	-3%

INDICADORS PER TIPOLOGIES ALLOTJAMENT

VARIACIÓ INTERANUAL 2023/19***

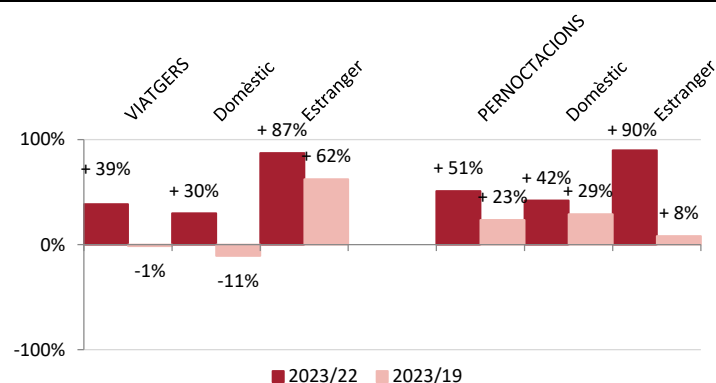
ESTABLIMENTS HOTELERS

	Destinació Barcelona	Barcelonès	Entorn de Barcelona
VIATGERS (abs)	958.524	710.117	248.407
Var. 23/22	+ 30%	+ 25%	+ 45%
Var. 23/19	0%	-3%	+ 10%
PERNOCTACIONS (abs)	2.342.810	1.821.661	521.149
Var. 23/22	+ 24%	+ 22%	+ 33%
Var. 23/19	+ 1%	0%	+ 5%
OCUPACIÓ (%)	59,9	64,4	48,0
Var. 23/22 (pp)	+ 9,6	+ 8,9	+ 11
Var. 23/19 (pp)	-0,3	-2,3	+ 4
ESTABLIMENTS OBERTS	1.061	690	371
Var. 23/22	+ 2%	+ 5%	-4%
Var. 23/19	- 8%	- 4%	-14%



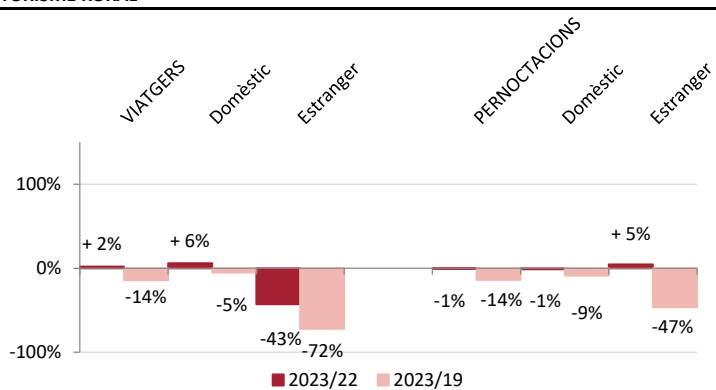
CÀMPINGS

	Entorn de Barcelona
VIATGERS (abs)	44.105
Var. 23/22	+ 39%
Var. 23/19	-1%
PERNOCTACIONS (abs)	122.515
Var. 23/22	+ 51%
Var. 23/19	+ 23%
OCUPACIÓ	41,1
Var. 23/22 (pp)	+ 2
Var. 23/19 (pp)	+ 3
ESTABLIMENTS OBERTS	28
Var. 23/22	+ 17%
Var. 23/19	0%



TURISME RURAL

	Entorn de Barcelona
VIATGERS (abs)	11.031
Var. 23/22	+ 2%
Var. 23/19	-14%
PERNOCTACIONS (abs)	21.200
Var. 23/22	-1%
Var. 23/19	-14%
OCUPACIÓ	14,4
Var. 23/22 (pp)	+ 1
Var. 23/19 (pp)	-1
ESTABLIMENTS OBERTS	512
Var. 23/22	-8%
Var. 23/19	-12%



* Entorn de Barcelona correspon a l'àmbit "Província de Barcelona menys el Barcelonès"

**Nota: no n'hi ha càmpings ni turisme rural al Barcelonès

***Nota: els valors de les variacions mostrats en els gràfics, corresponen a l'Entorn de Barcelona
Font: Enquesta d'ocupació en allotjaments de l'INE.



MARÇ 2023

INDICADORS

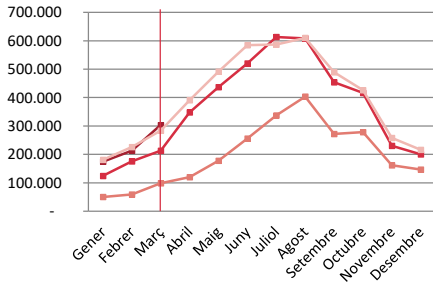
ACTIVITAT TURÍSTICA A L'ENTORN DE BARCELONA*

EVOLUCIÓ MENSUAL ACTIVITAT EN L'ALLOTJAMENT ENTORN DE BARCELONA

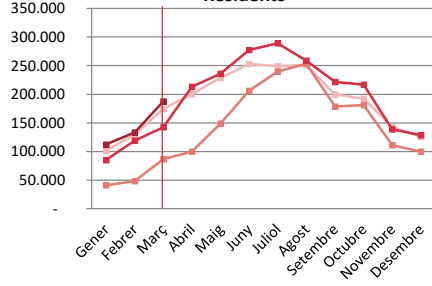
TURISTES

— 2019 — 2021 — 2022 — 2023

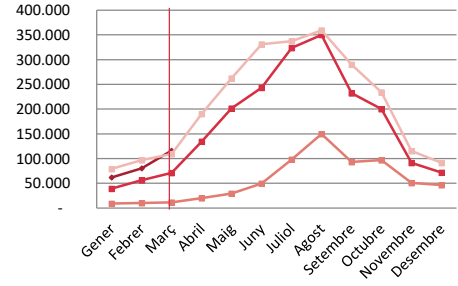
Evolució mensual 2019-2023 Total Turistes



Evolució mensual 2019-2023 Turistes Residents



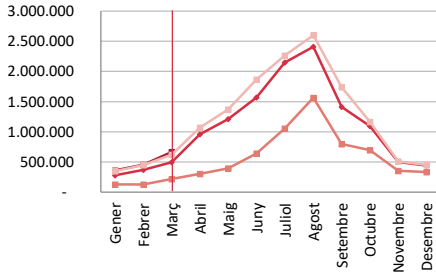
Evolució mensual 2019-2023 Turistes No Residents



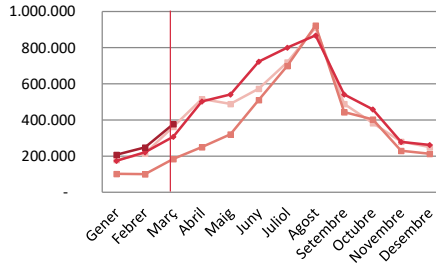
PERNOCTACIONS

— 2019 — 2021 — 2022 — 2023

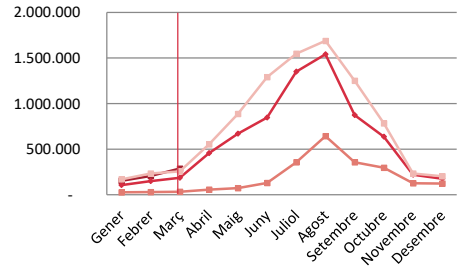
Evolució mensual 2019-2023 Total Pernoctacions



Evolució mensual 2019-2023 Pernoctacions Residents



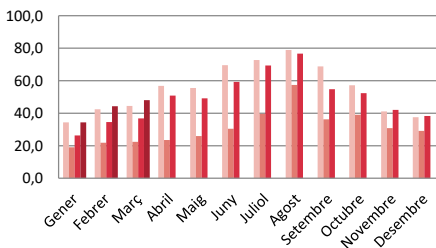
Evolució mensual 2019-2023 Pernoct. No Residents



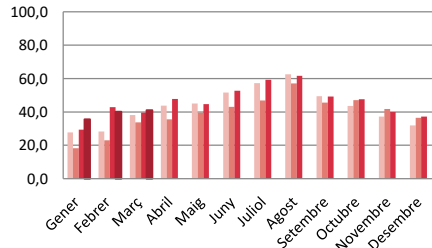
OCUPACIÓ

■ 2019 ■ 2021 ■ 2022 ■ 2023

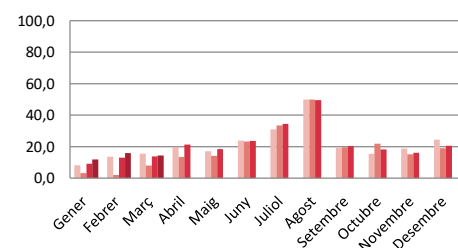
Evol. mensual 2019-2023 Ocupació places Est. Hotelers (%)



Evol. mensual 2019-2023 Ocupació parcel·les Càmpings (%)



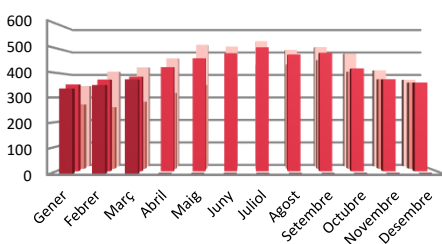
Evol. mensual 2019-2023 Ocupació places Tur. rural (%)



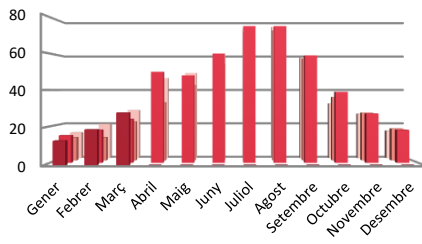
PLACES OBERTES

■ 2023 ■ 2022 ■ 2021 ■ 2019

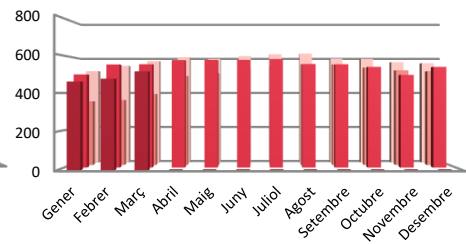
Evolució mensual 2019-2023 Places obertes Est. Hotelers



Evolució mensual 2019-2023 Parcel·les obertes Càmpings



Evolució mensual 2019-2023 Places obertes Tur. rural



*Entorn de Barcelona correspon a l'àmbit "Província de Ba
Font: Enquesta d'ocup

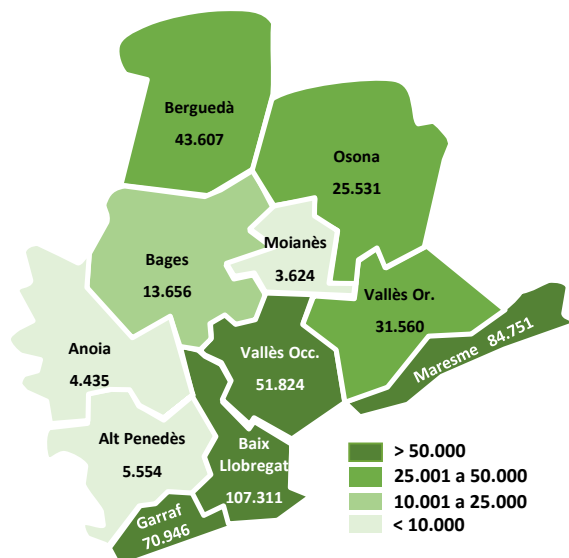
MARÇ 2023

INDICADORS

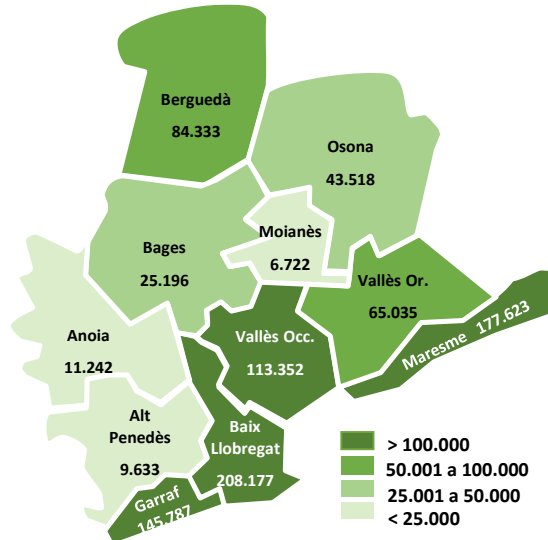
ACTIVITAT TURÍSTICA A L'ENTORN DE BARCELONA*

INDICADORS PER COMARQUES: ABSOLUTS I VAR. INT 2023/22

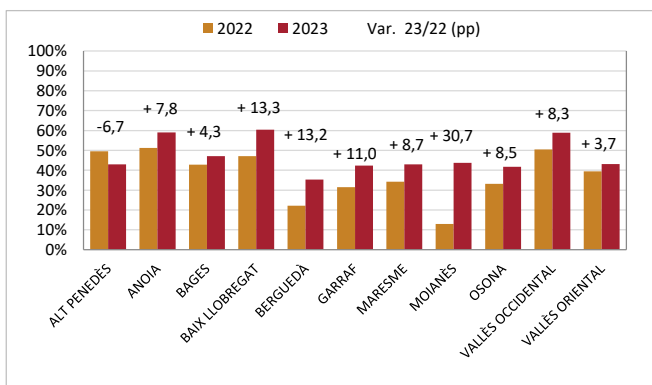
TOTAL ARRIBADES (TURISTES)



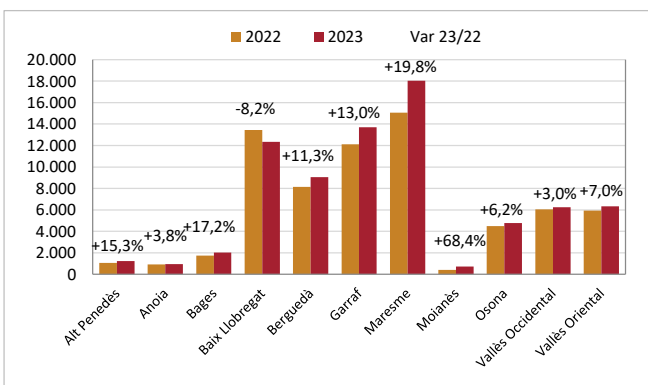
TOTAL PERNOCTACIONS



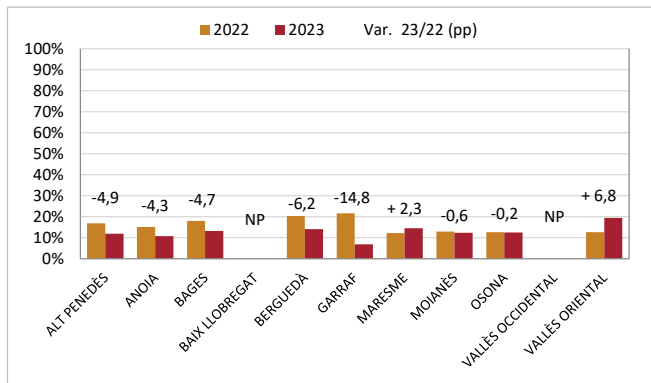
OCUPACIÓ HOTELS **



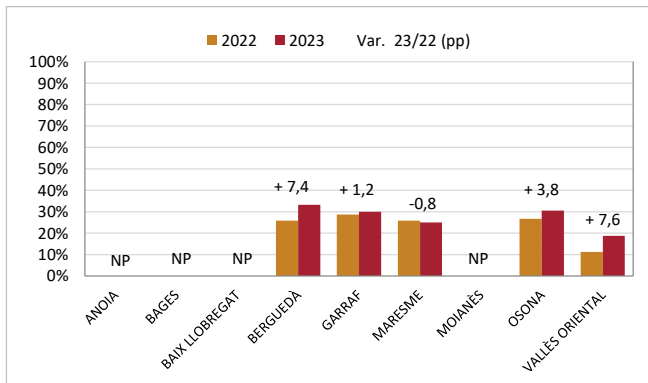
PLACES OBERTES TOTALES (H+C+TR)



OCUPACIÓ TURISME RURAL**



OCUPACIÓ CÀMPINGS



*Entorn de Barcelona correspon a l'àmbit "Província de Barcelona menys el Barcelonès".

** Ocupació per places en establiments hotelers i establiments de turisme rural, i per parcel·les en càmpings.

NP: dades no publicables

Font: Tourism Data System (TDS) Enquesta d'ocupació en allotjaments (inclou establiments hotelers + càmpings + turisme rural + apartaments turístics)



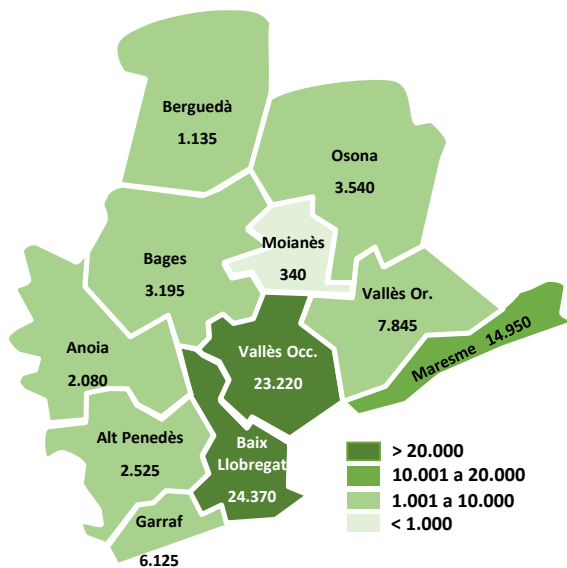
MARÇ 2023

INDICADORS

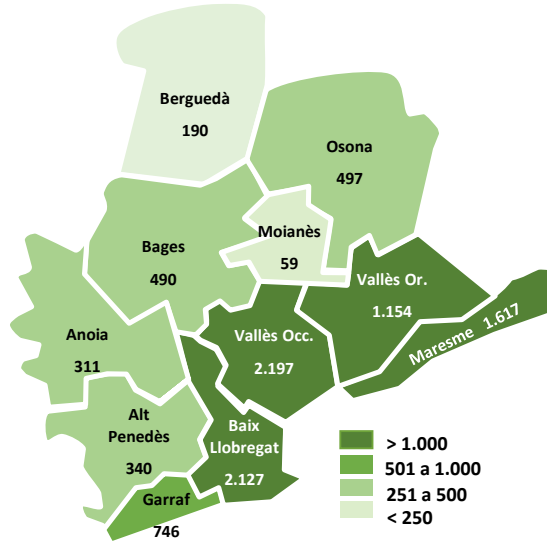
ACTIVITAT TURÍSTICA A L'ENTORN DE BARCELONA*

1 TRIMESTRE 2023 (A 31 MARÇ DE 2023) ÚLTIMES DADES DISPONIBLES

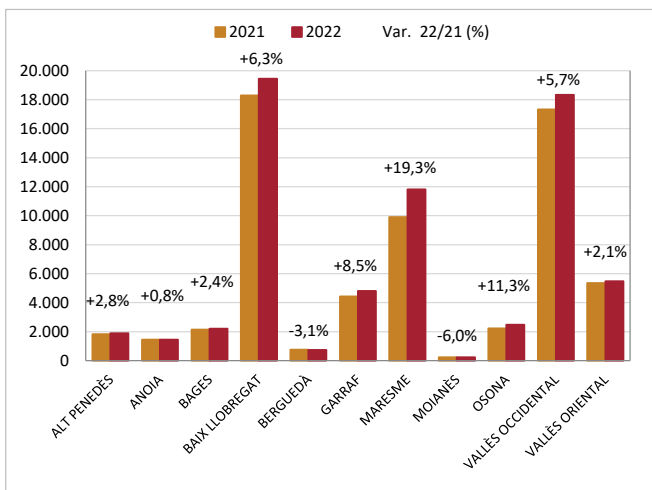
TOTAL OCUPATS TURISME



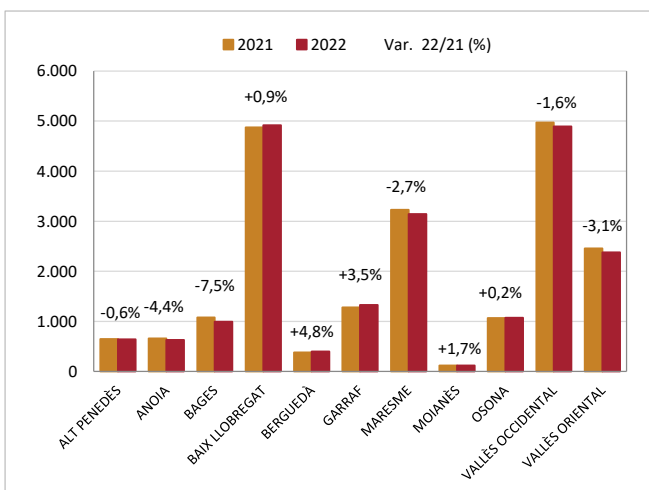
TOTAL EMPRESES TURISME



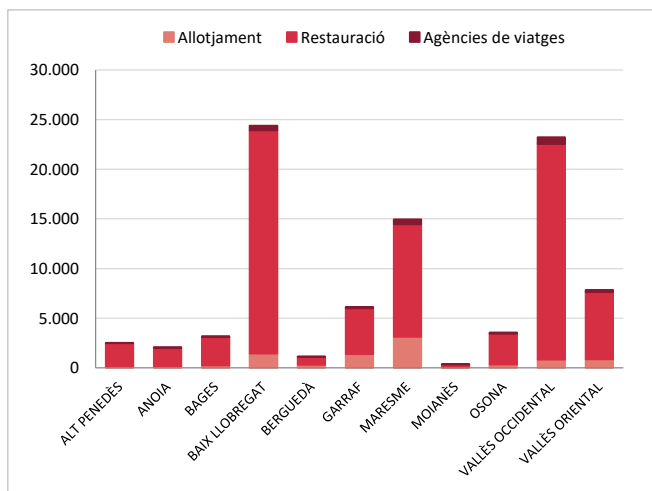
ASSALARIATS TURISME



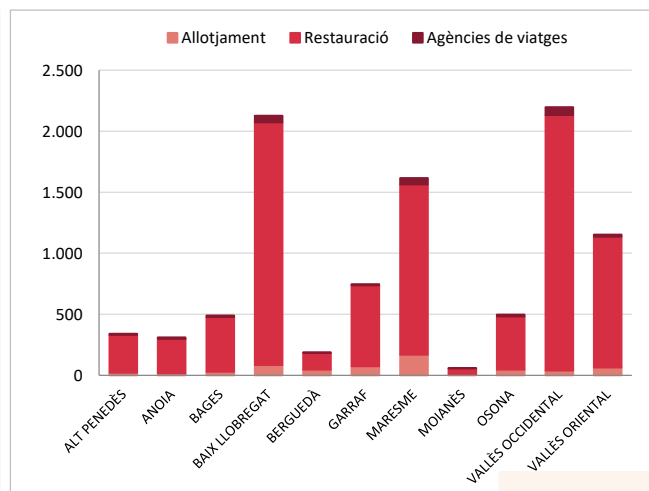
AUTÒNOMS TURISME



OCUPATS PER ACTIVITAT



EMPRESES PER ACTIVITAT



Font: INSS a través d'Idescat (inclou Assalariats, Autònoms i Empreses en els codis CCAE 55, 56 i 79).

MARÇ 2023

INDICADORS

ACTIVITAT TURÍSTICA A L'ENTORN DE BARCELONA*

POSICIONAMENT ENTORN DE BARCELONA vs PROVÍNCIES

TURISTES

HOTELS	2023	Var. 23/22	Var. 23/19	
			Var. Inter.	Rànquing
1 Màlaga	459.338	+27,3%	+10,9%	=
2 Alacant	345.809	+33,1%	+3,2%	=
3 Entorn Bcn	248.407	+45,4%	+10,0%	↑
4 Girona	187.135	+26,0%	-17,9%	↓
5 Càdis	156.962	+24,7%	-10,9%	=
Catalunya	1.293.840	+27,0%	-5,0%	

PERNOCTACIONS

HOTELS	2023	Var. 23/22	Var. 23/19	
			Var. Inter.	Rànquing
1 Màlaga	1.370.902	+18,9%	-0,7%	=
2 Alacant	1.221.838	+28,4%	-5,6%	=
3 Entorn Bcn	521.149	+32,9%	+5,2%	=
4 Girona	416.122	+31,0%	-14,5%	=
5 Càdis	361.219	+19,0%	-11,3%	=
Catalunya	3.103.766	+24,6%	-2,9%	

CÀMPINGS	2023	Var. 23/22	Var. 23/19	
			Var. Inter.	Rànquing
1 Entorn Bcn	44.105	+38,7%	-1,4%	=
2 Tarragona	40.427	+39,7%	+38,2%	↑
3 Girona	34.930	+20,1%	-3,9%	↓
4 Alacant	27.000	+33,3%	+34,1%	=
5 Càdis	13.087	+97,4%	+21,2%	=
Catalunya	131.077	33,1%	+11,4%	

CÀMPINGS	2023	Var. 23/22	Var. 23/19	
			Var. Inter.	Rànquing
1 Alacant	402.042	+11,1%	-0,4%	=
2 Entorn Bcn	122.515	+51,0%	+23,4%	=
3 Tarragona	120.994	+35,0%	+46,0%	↑
4 Girona	102.351	+38,0%	+18,1%	↓
5 Càdis	49.168	+73,1%	+44,0%	=
Catalunya	370.368	+39,5%	+29,7%	

TURISME RURAL	2023	Var. 23/22	Var. 23/19	
			Var. Inter.	Rànquing
1 Càceres	13.963	+10,6%	-22,7%	=
2 Girona	12.080	+24,2%	-14,3%	=
3 Entorn Bcn	11.031	+2,2%	-14,2%	=
4 Àvila	10.488	+17,8%	-7,8%	=
5 Lleida	5.678	+10,4%	-7,4%	↑
Catalunya	31.310	+10,9%	-15,3%	

TURISME RURAL	2023	Var. 23/22	Var. 23/19	
			Var. Inter.	Rànquing
1 Càceres	29.309	+17,3%	-16,8%	=
2 Girona	23.682	+22,3%	-7,3%	=
3 Àvila	22.853	+18,1%	+2,2%	↑
4 Entorn Bcn	21.200	-0,6%	-14,1%	↓
5 Lleida	13.491	+36,5%	+20,8%	↑
Catalunya	62.823	+12,2%	-7,7%	

*Entorn de Barcelona correspon a l'àmbit "Província de Barcelona menys el Barcelonès"
 Font: Elaboració pròpia del LABturisme a partir de l'Enquesta d'ocupació en allotjaments de l'INE



MARÇ 2023

INDICADORS

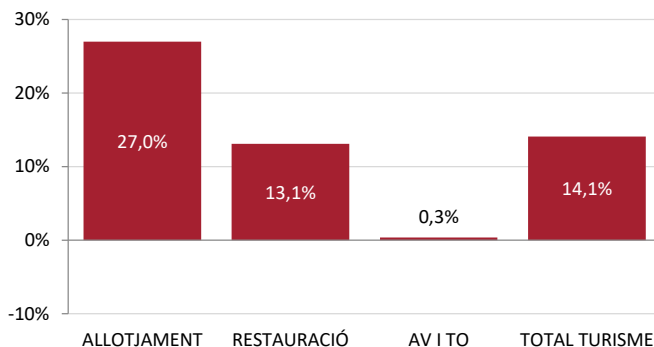
ACTIVITAT TURÍSTICA A L'ENTORN DE BARCELONA*

MERCAT LABORAL I EMPRESARIAL TURÍSTIC* A L'ENTORN DE BARCELONA

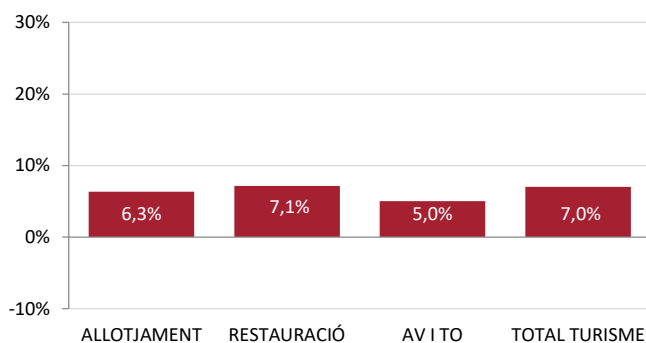
NOMBRE OCUPATS I NOMBRE EMPRESES 1 TRIMESTRE 2023 (A 31 MARÇ DE 2023) ÚLTIMES DADES DISPONIBLES

	Ocupats	Var. 22/21	Empreses	Var. 22/21
Destinació Barcelona	182.293	+8,9%	18.794	+1,0%
Barcelonès	97.581	+11,9%	9.102	+1,6%
Entorn de Barcelona	84.712	+5,4%	9.692	+0,4%

VAR.INT. 2023 OCUPATS ENTORN DE BARCELONA PER BRANQUES D'ACTIVITAT:



VAR.INT. 2023/22 EMPRESES ENTORN DE BARCELONA PER BRANQUES D'ACTIVITAT:



*Entorn de Barcelona correspon a l'àmbit "Província de Barcelona menys el Barcelonès".
Font: Idescat, en base a SEPE (Servicio Público de Empleo).

Nota: Els Ocupats fa referència a les Afiliacions, i les Empreses als Centres de Cotització.

* CCAE corresponents al nucli de l'activitat turística

CCAE	Definició CCAE
55	Serveis d'allotjament
56	Serveis de menjar i begudes
79	Agències viatges i operadors turístics



MARÇ 2023

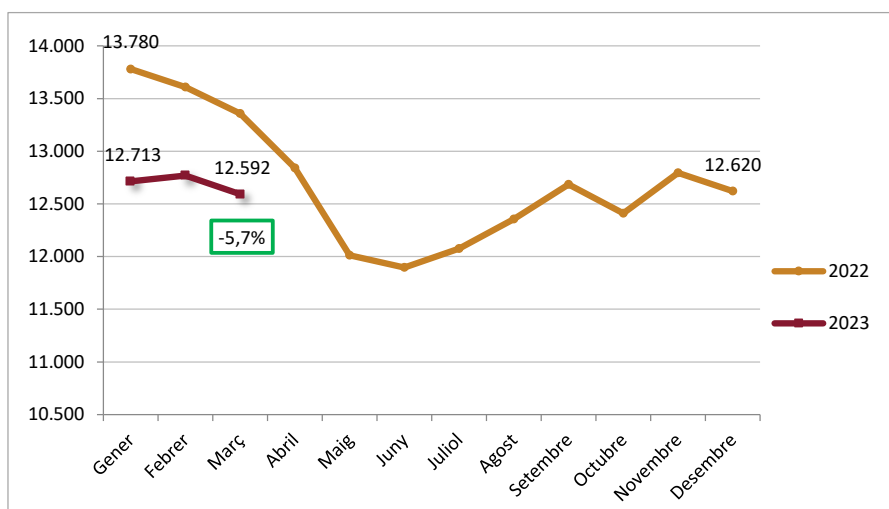
INDICADORS

ACTIVITAT TURÍSTICA A L'ENTORN DE BARCELONA*

NOMBRE D'ATURATS EN TURISME* A L'ENTORN DE BARCELONA

	N. Aturats Turisme 31 Març 2023	Var. 23/22
Destinació Barcelona	22.568	-3,6%
Barcelonès	9.976	-0,7%
Entorn de Barcelona	12.592	-5,7%
Entorn de Barcelona		
Serveis d'allotjament	1.582	-14,9%
Serveis de menjar i begudes	10.749	-3,7%
Agències i TO turístics	261	-23,2%

EVOLUCIÓ NOMBRE D'ATURATS EN TURISME* A L'ENTORN DE BARCELONA 2023/22



*Entorn de Barcelona correspon a l'àmbit "Província de Barcelona menys el Barcelonès"
 Font: Observatori de treball i model productiu de la Generalitat de Catalunya, en base a SEPE (Servicio Público de Empleo).

* CCAE corresponents al nucli de l'activitat turística

CCAE	Definició CCAE
55	Serveis d'allotjament
56	Serveis de menjar i begudes
79	Agències viatges i operadors turístics

