



LAB

TURISME

INDICADORS ACTIVITAT TURÍSTICA FEBRER 2023 Entorn de Barcelona

Laboratori de Turisme
Gerència de Serveis de Turisme
Diputació de Barcelona

Abril 2023



FEBRER 2023

INDICADORS

ACTIVITAT TURÍSTICA A L'ENTORN DE BARCELONA*

RESUM INDICADORS ACTIVITAT EN ALLOTJAMENTS

| | VIATGERS | | | | | PERNOCTACIONS | | | | |
|----------------------|----------|------------|------------|----------|-----------|---------------|------------|------------|----------|-----------|
| | TOTAL | Var. 23/22 | Var. 23/19 | Domèstic | Estranger | TOTAL | Var. 23/22 | Var. 23/19 | Domèstic | Estranger |
| Destinació Barcelona | 797.211 | + 30% | -5% | 277.209 | 520.002 | 2.018.411 | + 38% | + 4% | 534.811 | 1.483.600 |
| Barcelonès | 583.829 | + 34% | -5% | 143.978 | 439.851 | 1.562.833 | + 44% | + 5% | 285.895 | 1.276.938 |
| Entorn de Barcelona | 213.382 | + 22% | -6% | 133.231 | 80.151 | 455.578 | + 23% | + 1% | 248.916 | 206.662 |

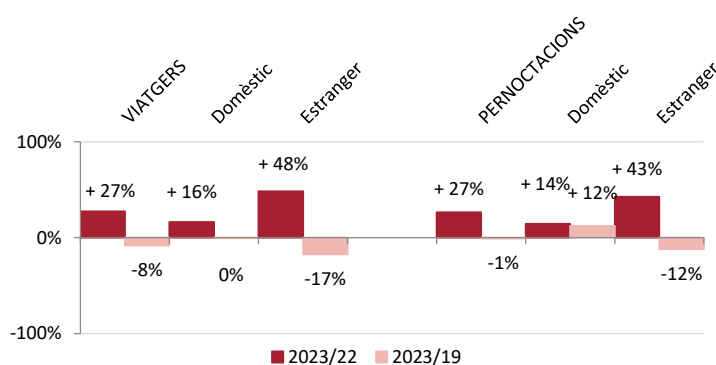
| | ESTADA MITJANA | | | TOTAL OFERTA OBERTA | | | | | |
|----------------------|----------------|------------|------------|---------------------|------------|------------|---------|------------|------------|
| | Nits | Var. 23/22 | Var. 23/19 | Establiments | Var. 23/22 | Var. 23/19 | Places | Var. 23/22 | Var. 23/19 |
| Destinació Barcelona | 2,5 | + 6% | + 10% | 1.534 | -2% | -10% | 132.221 | + 6% | + 1% |
| Barcelonès | 2,7 | + 7% | + 11% | 692 | + 12% | -3% | 90.707 | + 10% | + 4% |
| Entorn de Barcelona | 2,1 | + 1% | + 8% | 842 | - 11% | -15% | 41.514 | -2% | -5% |

INDICADORS PER TIPOLOGIES ALLOTJAMENT

VARIACIÓ INTERANUAL 2023/19***

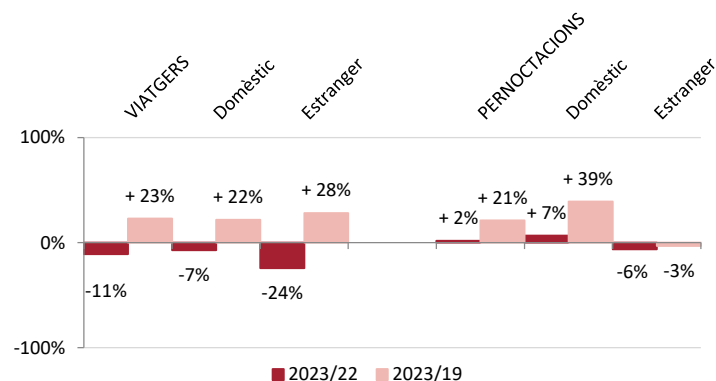
ESTABLIMENTS HOTELERS

| | Destinació Barcelona | Barcelonès | Entorn de Barcelona |
|----------------------------|----------------------|------------|---------------------|
| VIATGERS (abs) | 768.694 | 583.829 | 184.865 |
| Var. 23/22 | + 32% | + 34% | + 27% |
| Var. 23/19 | -6% | -5% | -8% |
| PERNOCTACIONS (abs) | 1.950.483 | 1.562.833 | 387.650 |
| Var. 23/22 | + 40% | + 44% | + 27% |
| Var. 23/19 | + 4% | + 5% | -1% |
| OCUPACIÓ (%) | 56,7 | 61,0 | 44,3 |
| Var. 23/22 (pp) | + 13,1 | + 13,9 | + 10 |
| Var. 23/19 (pp) | + 1,3 | + 0,6 | + 2 |
| ESTABLIMENTS OBERTS | 1.041 | 692 | 349 |
| Var. 23/22 | + 5% | + 12% | -6% |
| Var. 23/19 | - 7% | - 3% | -15% |



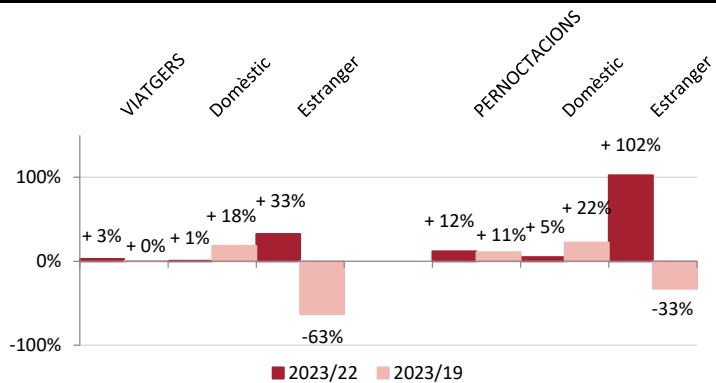
CÀMPINGS

| | Entorn de Barcelona |
|----------------------------|---------------------|
| VIATGERS (abs) | 18.559 |
| Var. 23/22 | -11% |
| Var. 23/19 | + 23% |
| PERNOCTACIONS (abs) | 47.640 |
| Var. 23/22 | + 2% |
| Var. 23/19 | + 21% |
| OCUPACIÓ | 40,2 |
| Var. 23/22 (pp) | -3 |
| Var. 23/19 (pp) | + 12 |
| ESTABLIMENTS OBERTS | 19 |
| Var. 23/22 | + 6% |
| Var. 23/19 | -5% |



TURISME RURAL

| | Entorn de Barcelona |
|----------------------------|---------------------|
| VIATGERS (abs) | 9.958 |
| Var. 23/22 | + 3% |
| Var. 23/19 | + 0% |
| PERNOCTACIONS (abs) | 20.288 |
| Var. 23/22 | + 12% |
| Var. 23/19 | + 11% |
| OCUPACIÓ | 15,8 |
| Var. 23/22 (pp) | + 3 |
| Var. 23/19 (pp) | + 2 |
| ESTABLIMENTS OBERTS | 474 |
| Var. 23/22 | -14% |
| Var. 23/19 | -15% |



* Entorn de Barcelona correspon a l'àmbit "Província de Barcelona menys el Barcelonès"

**Nota: no n'hi ha càmpings ni turisme rural al Barcelonès

***Nota: els valors de les variacions mostrats en els gràfics, corresponen a l'Entorn de Barcelona
Font: Enquesta d'ocupació en allotjaments de l'INE.



FEBRER 2023

INDICADORS

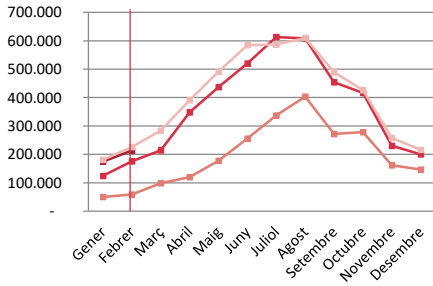
ACTIVITAT TURÍSTICA A L'ENTORN DE BARCELONA*

EVOLUCIÓ MENSUAL ACTIVITAT EN L'ALLOTJAMENT ENTORN DE BARCELONA

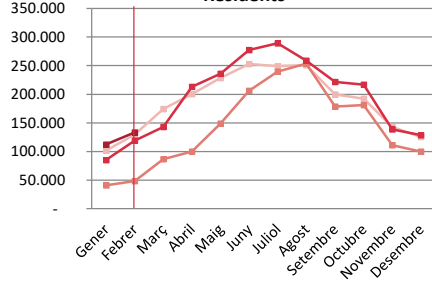
TURISTES

— 2019 — 2021 — 2022 — 2023

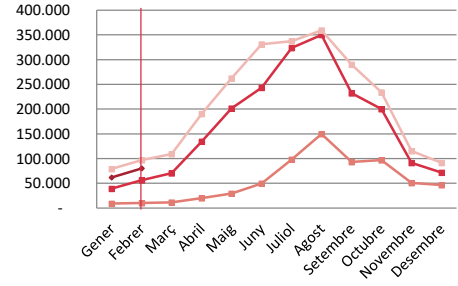
Evolució mensual 2019-2023 Total Turistes



Evolució mensual 2019-2023 Turistes Residents



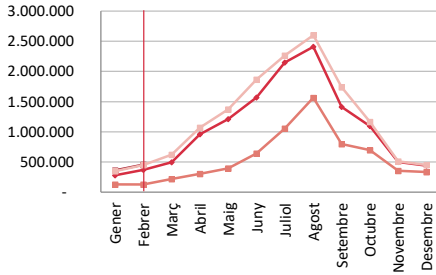
Evolució mensual 2019-2023 Turistes No Residents



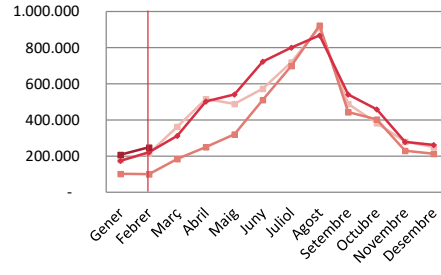
PERNOCTACIONS

— 2019 — 2021 — 2022 — 2023

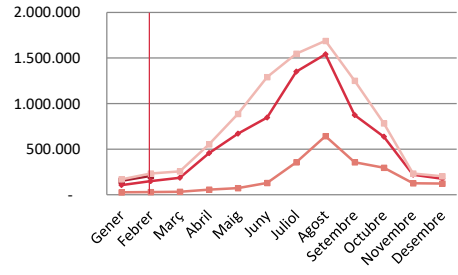
Evolució mensual 2019-2023 Total Pernoctacions



Evolució mensual 2019-2023 Pernoctacions Residents



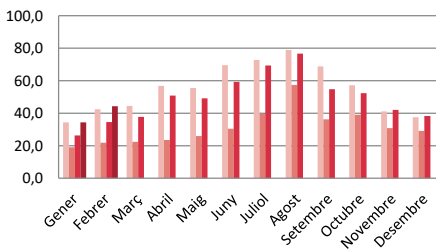
Evolució mensual 2019-2023 Pernoct. No Residents



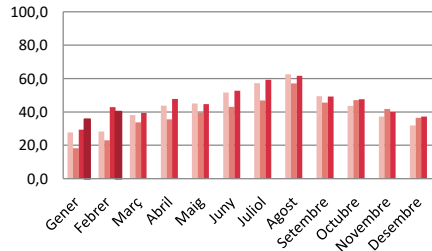
OCUPACIÓ

■ 2019 ■ 2021 ■ 2022 ■ 2023

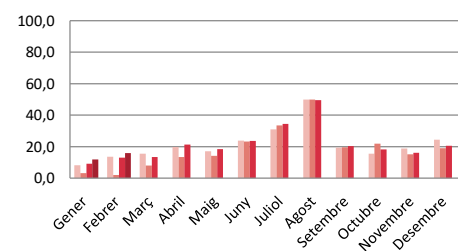
Evol. mensual 2019-2023 Ocupació places Est. Hotelers (%)



Evol. mensual 2019-2023 Ocupació parcel·les Càmpings (%)



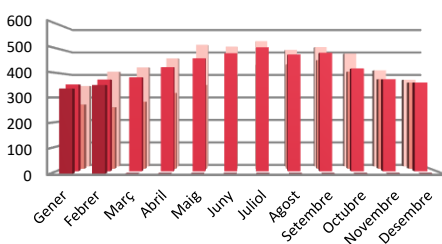
Evol. mensual 2019-2023 Ocupació places Tur. rural (%)



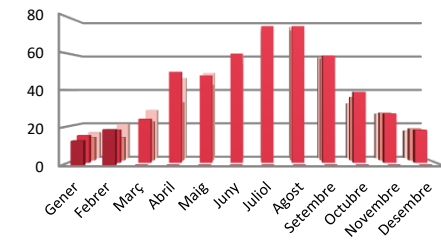
PLACES OBERTES

■ 2023 ■ 2022 ■ 2021 ■ 2019

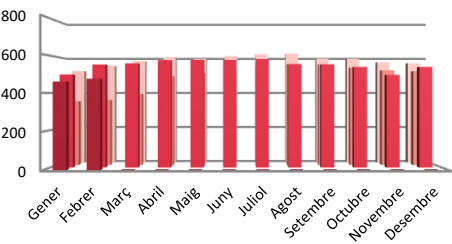
Evolució mensual 2019-2023 Places obertes Est. Hotelers



Evolució mensual 2019-2023 Parcel·les obertes Càmpings



Evolució mensual 2019-2023 Places obertes Tur. rural



*Entorn de Barcelona correspon a l'àmbit "Província de Ba
Font: Enquesta d'ocup

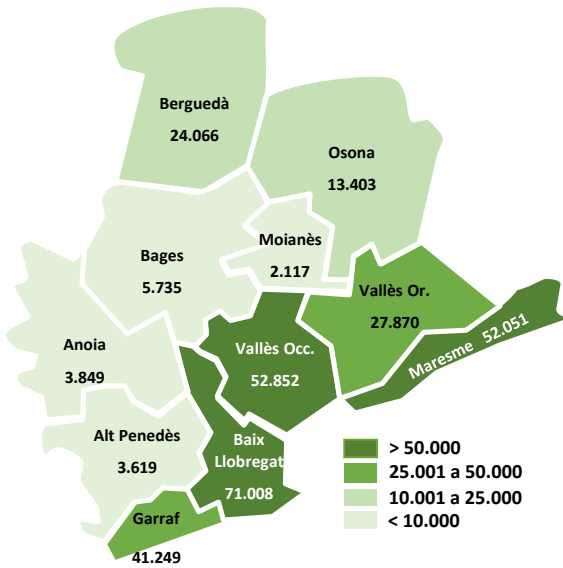
FEBRER 2023

INDICADORS

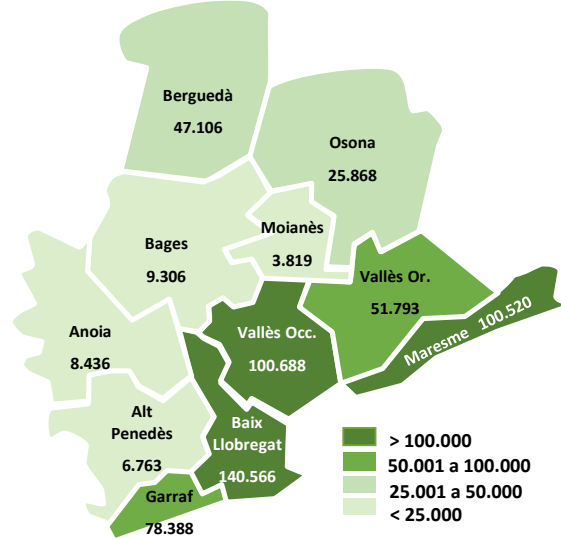
ACTIVITAT TURÍSTICA A L'ENTORN DE BARCELONA*

INDICADORS PER COMARQUES: ABSOLUTS I VAR. INT 2023/22

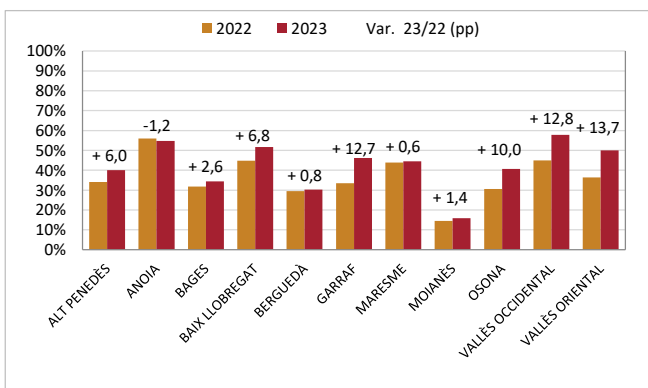
TOTAL ARRIBADES (TURISTES)



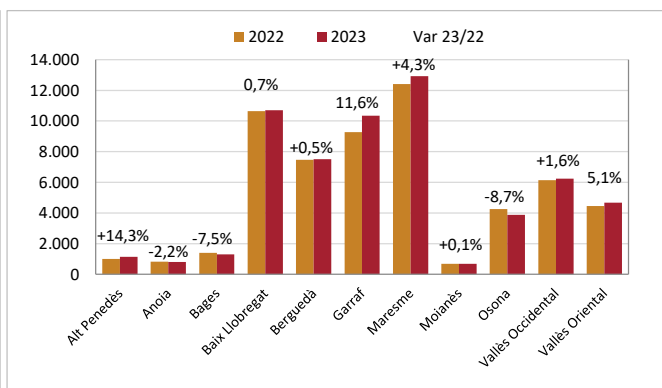
TOTAL PERNOCTACIONS



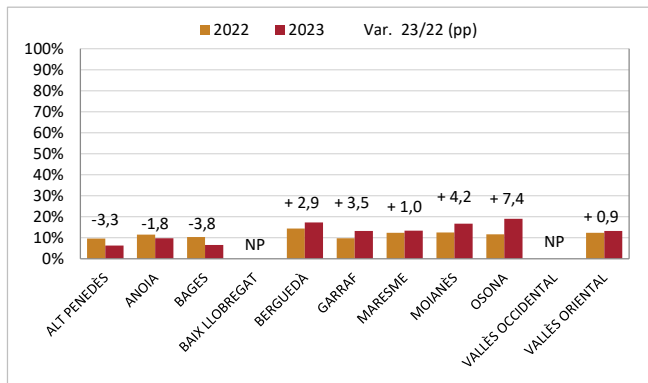
OCUPACIÓ HOTELS **



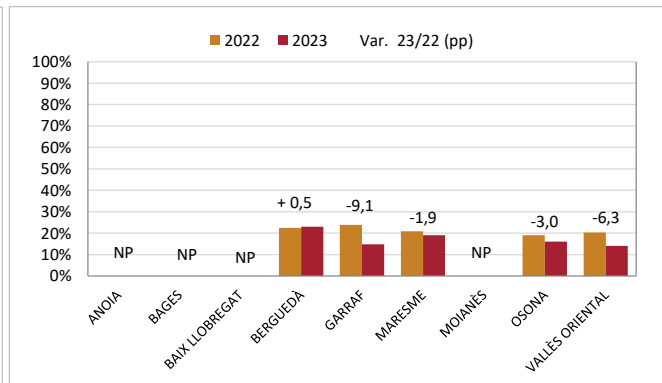
PLACES OBERTES TOTALS (H+C+TR)



OCUPACIÓ TURISME RURAL**



OCUPACIÓ CÀMPINGS



*Entorn de Barcelona correspon a l'àmbit "Província de Barcelona menys el Barcelonès".

** Ocupació per places en establiments hotelers i establiments de turisme rural, i per parcel·les en càmpings.

NP: dades no publicables

Font: Tourism Data System (TDS) Enquesta d'ocupació en allotjaments (inclou establiments hotelers + càmpings + turisme rural + apartaments turístics)



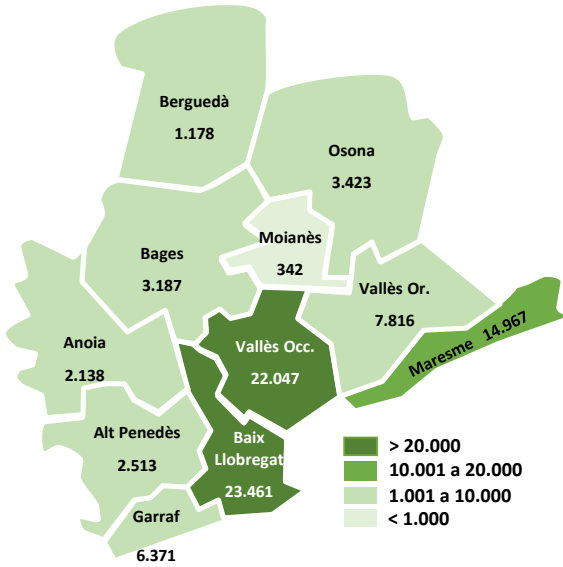
FEBRER 2023

INDICADORS

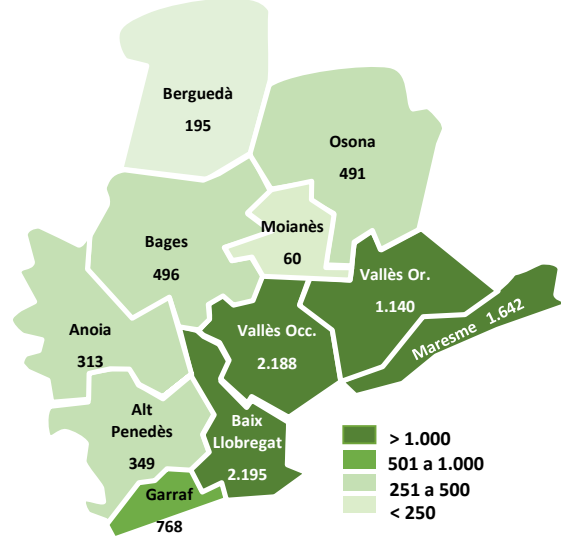
ACTIVITAT TURÍSTICA A L'ENTORN DE BARCELONA*

ANUAL MITJANA 2022 (A 31 DESEMBRE DE 2022) ÚLTIMES DADES DISPONIBLES

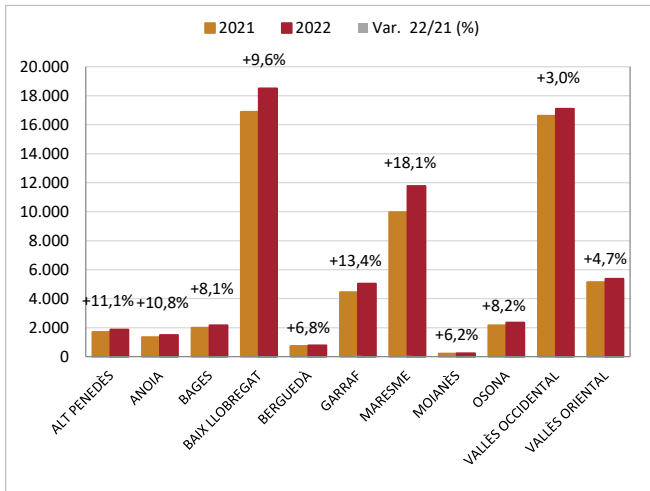
TOTAL OCUPATS TURISME



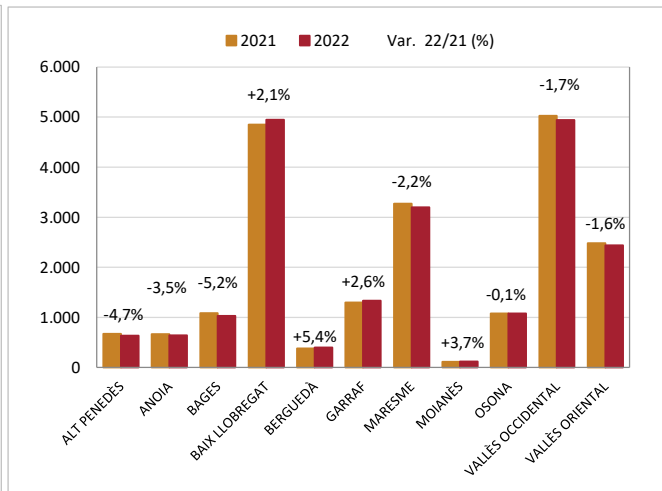
TOTAL EMPRESES TURISME



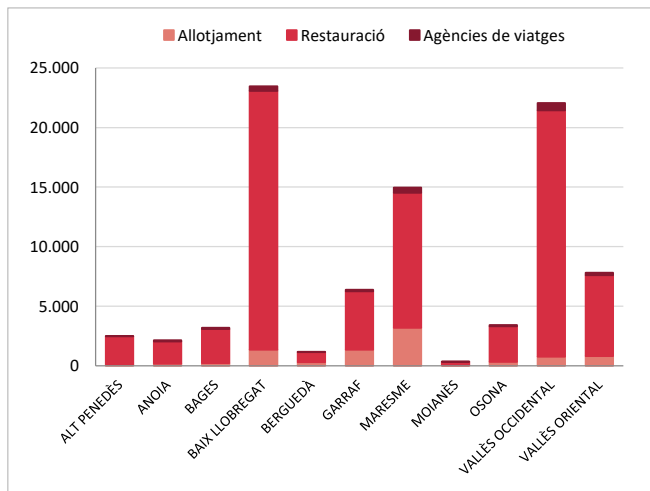
ASSALARIATS TURISME



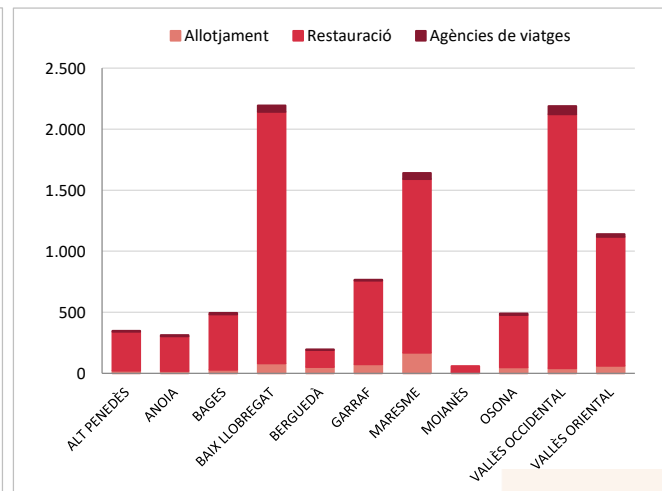
AUTÒNOMS TURISME



OCUPATS PER ACTIVITAT



EMPRESES PER ACTIVITAT



Font: INSS a través d'Idescat (inclou Assalariats, Autònoms i Empreses en els codis CCAE 55, 56 i 79).

FEBRER 2023

INDICADORS

ACTIVITAT TURÍSTICA A L'ENTORN DE BARCELONA*

POSICIONAMENT ENTORN DE BARCELONA vs PROVÍNCIES

TURISTES

| HOTELS | 2023 | Var. 23/22 | Var. 23/19 | |
|---------------------|------------------|---------------|--------------|----------|
| | | | Var. Inter. | Rànquing |
| 1 Màlaga | 317.641 | +10,4% | +1,4% | = |
| 2 Alacant | 258.121 | +21,8% | -7,0% | = |
| 3 Entorn Bcn | 184.865 | +27,5% | -8,2% | = |
| 4 Girona | 146.843 | -1,0% | +0,8% | = |
| 5 Càdis | 130.390 | +21,2% | -0,3% | = |
| Catalunya | 1.052.935 | +21,9% | -4,0% | |

PERNOCTACIONS

| HOTELS | 2023 | Var. 23/22 | Var. 23/19 | |
|---------------------|------------------|---------------|--------------|----------|
| | | | Var. Inter. | Rànquing |
| 1 Màlaga | 942.911 | +20,4% | -1,2% | ↑ |
| 2 Alacant | 849.945 | +42,7% | -15,2% | ↓ |
| 3 Entorn Bcn | 387.650 | +26,6% | -0,9% | = |
| 4 Girona | 292.039 | +7,5% | +3,6% | = |
| 5 Càdis | 284.529 | +22,2% | +6,8% | = |
| Catalunya | 2.566.399 | +30,4% | +4,6% | |

| CÀMPINGS | 2023 | Var. 23/22 | Var. 23/19 | |
|---------------------|---------------|---------------|---------------|----------|
| | | | Var. Inter. | Rànquing |
| 1 Alacant | 19.978 | -3,1% | +32,2% | ↑ |
| 2 Entorn Bcn | 18.559 | -10,9% | +23,0% | ↑ |
| 3 Girona | 18.465 | -23,1% | +0,6% | ↓ |
| 4 Lleida | 12.052 | +5,5% | +71,1% | ↑ |
| 5 Tarragona | 11.569 | -0,8% | +52,2% | ↓ |
| Catalunya | 60.646 | -10,7% | +26,1% | |

| CÀMPINGS | 2023 | Var. 23/22 | Var. 23/19 | |
|---------------------|----------------|--------------|---------------|----------|
| | | | Var. Inter. | Rànquing |
| 1 Alacant | 410.587 | +7,2% | +1,9% | = |
| 2 Càdis | 60.440 | +51,1% | +109,6% | ↑ |
| 3 Entorn Bcn | 47.640 | +1,8% | +21,1% | = |
| 4 Girona | 45.509 | -12,8% | +4,9% | ↓ |
| 5 Lleida | 25.906 | +0,5% | +70,8% | ↑ |
| Catalunya | 138.821 | -9,4% | +20,9% | |

| TURISME RURAL | 2023 | Var. 23/22 | Var. 23/19 | |
|---------------------|---------------|--------------|--------------|----------|
| | | | Var. Inter. | Rànquing |
| 1 Girona | 10.872 | -7,8% | +11,3% | ↑ |
| 2 Entorn Bcn | 9.958 | +2,7% | +0,4% | ↓ |
| 3 Càceres | 9.236 | -12,6% | +0,0% | = |
| 4 Àvila | 7.062 | -10,9% | -14,3% | = |
| 5 Lleida | 6.512 | +7,1% | +21,7% | = |
| Catalunya | 29.063 | -1,7% | +7,6% | |

| TURISME RURAL | 2023 | Var. 23/22 | Var. 23/19 | |
|---------------------|---------------|---------------|---------------|----------|
| | | | Var. Inter. | Rànquing |
| 1 Girona | 21.026 | -18,3% | +15,5% | ↑ |
| 2 Entorn Bcn | 20.288 | +12,0% | +10,5% | ↓ |
| 3 Càceres | 19.138 | -15,5% | +9,2% | = |
| 4 Àvila | 17.888 | -1,7% | +13,7% | = |
| 5 Osca | 16.742 | -4,5% | +44,6% | = |
| Catalunya | 60.419 | +0,1% | +21,3% | |

*Entorn de Barcelona correspon a l'àmbit "Província de Barcelona menys el Barcelonès"
 Font: Elaboració pròpia del LABturisme a partir de l'Enquesta d'ocupació en allotjaments de l'INE



FEBRER 2023

INDICADORS

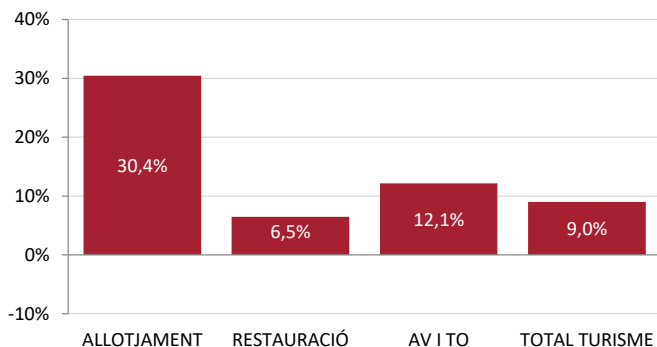
ACTIVITAT TURÍSTICA A L'ENTORN DE BARCELONA*

MERCAT LABORAL I EMPRESARIAL TURÍSTIC* A L'ENTORN DE BARCELONA

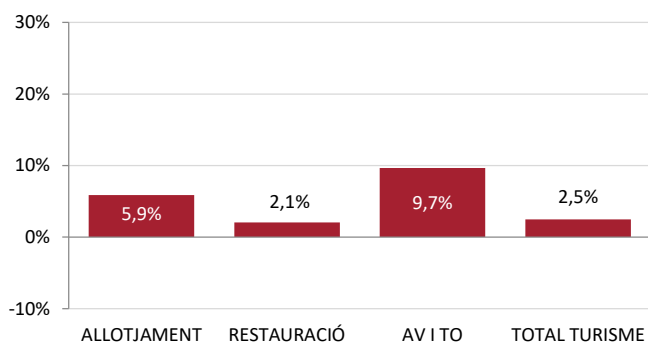
NOMBRE OCUPATS I NOMBRE EMPRESES
ANUAL MITJANA 2022 (A 31 DESEMBRE DE 2022) ÚLTIMES DADES DISPONIBLES

| | Ocupats | Var. 22/21 | Empreses | Var. 22/21 |
|----------------------------|---------------|--------------|--------------|--------------|
| Destinació Barcelona | 191.620 | +10,8% | 19.031 | +2,3% |
| Barcelonès | 104.177 | +14,6% | 9.194 | +2,1% |
| Entorn de Barcelona | 87.443 | +6,5% | 9.837 | +2,5% |

VAR.INT. 2022 OCUPATS ENTORN DE BARCELONA
PER BRANQUES D'ACTIVITAT:



VAR.INT. 2022/21 EMPRESES ENTORN DE BARCELONA
PER BRANQUES D'ACTIVITAT:



*Entorn de Barcelona correspon a l'àmbit "Província de Barcelona menys el Barcelonès".
 Font: Idescat, en base a SEPE (Servicio Público de Empleo).

Nota: Els Ocupats fa referència a les Afiliacions, i les Empreses als Centres de Cotització.

* CCAE corresponents al nucli de l'activitat turística

| CCAIE | Definició CCAIE |
|-------|--|
| 55 | Serveis d'allotjament |
| 56 | Serveis de menjar i begudes |
| 79 | Agències viatges i operadors turístics |



FEBRER 2023

INDICADORS

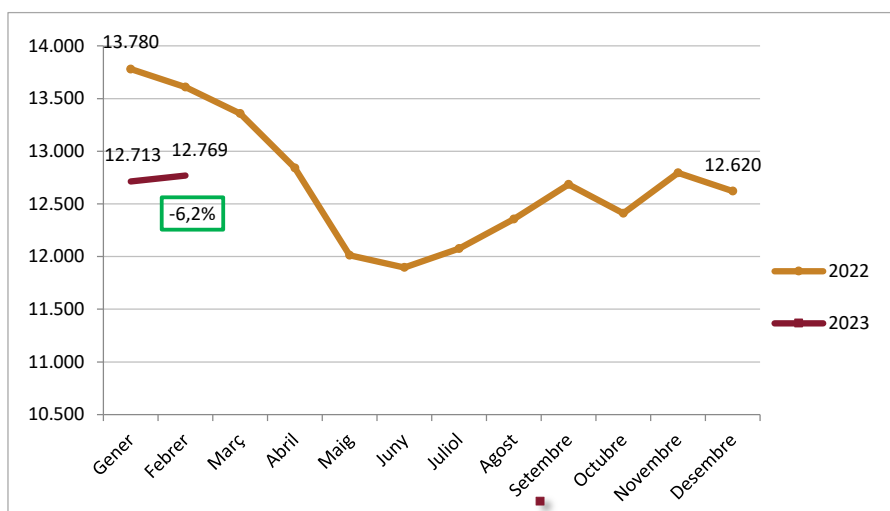
ACTIVITAT TURÍSTICA A L'ENTORN DE BARCELONA*

NOMBRE D'ATURATS EN TURISME* A L'ENTORN DE BARCELONA

| | N. Aturats Turisme 28 Febrer 2023 | Var. 23/22 |
|----------------------------|-----------------------------------|--------------|
| Destinació Barcelona | 22.862 | -3,9% |
| Barcelonès | 10.093 | -0,8% |
| Entorn de Barcelona | 12.769 | -6,2% |

| Entorn de Barcelona | | |
|-----------------------------|--------|--------|
| Serveis d'allotjament | 1.633 | -17,7% |
| Serveis de menjar i begudes | 10.861 | -3,6% |
| Agències i TO turístics | 275 | -23,6% |

EVOLUCIÓ NOMBRE D'ATURATS EN TURISME* A L'ENTORN DE BARCELONA 2023/22



*Entorn de Barcelona correspon a l'àmbit "Província de Barcelona menys el Barcelonès"
 Font: Observatori de treball i model productiu de la Generalitat de Catalunya, en base a SEPE (Servicio Público de Empleo).

* CCAE corresponents al nucli de l'activitat turística

| CCAE | Definició CCAE |
|------|--|
| 55 | Serveis d'allotjament |
| 56 | Serveis de menjar i begudes |
| 79 | Agències viatges i operadors turístics |

