



LAB

TURISME

INDICADORS ACTIVITAT TURÍSTICA GENER 2023 Entorn de Barcelona

Laboratori de Turisme
Gerència de Serveis de Turisme
Diputació de Barcelona

Març 2023



GENER 2023

INDICADORS

ACTIVITAT TURÍSTICA A L'ENTORN DE BARCELONA*

RESUM INDICADORS ACTIVITAT EN ALLOTJAMENTS

	VIATGERS					PERNOCTACIONS				
	TOTAL	Var. 23/22	Var. 23/19	Domèstic	Estranger	TOTAL	Var. 23/22	Var. 23/19	Domèstic	Estranger
Destinació Barcelona	726.890	+ 68%	-4%	270.144	456.746	1.762.343	+ 70%	-1%	499.709	1.262.634
Barcelonès	552.662	+ 79%	-5%	157.882	394.780	1.401.889	+ 85%	-2%	292.039	1.109.850
Entorn de Barcelona	174.228	+ 40%	-4%	112.262	61.966	360.454	+ 29%	+ 4%	207.670	152.784

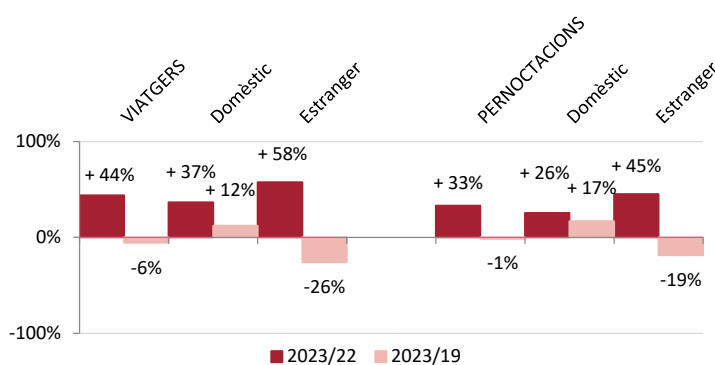
	ESTADA MITJANA			TOTAL OFERTA OBERTA					
	Nits	Var. 23/22	Var. 23/19	Establiments	Var. 23/22	Var. 23/19	Places	Var. 23/22	Var. 23/19
Destinació Barcelona	2,4	+ 1%	+ 4%	1.476	+ 2%	-7%	129.323	+ 8%	+ 4%
Barcelonès	2,5	+ 3%	+ 3%	669	+ 15%	-3%	90.492	+ 12%	+ 5%
Entorn de Barcelona	2,1	-8%	+ 8%	807	- 7%	-9%	38.831	+ 0%	+ 3%

INDICADORS PER TIPOLOGIES ALLOTJAMENT

VARIACIÓ INTERANUAL 2023/19***

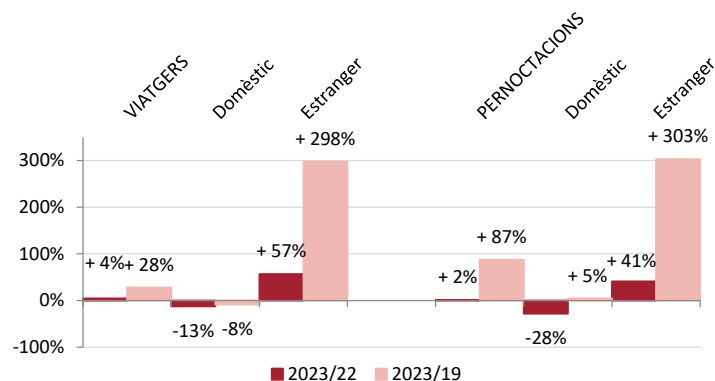
ESTABLIMENTS HOTELERS

	Destinació Barcelona	Barcelonès	Entorn de Barcelona
VIATGERS (abs)	710.185	552.662	157.523
Var. 23/22	+ 70%	+ 79%	+ 44%
Var. 23/19	-5%	-5%	-6%
PERNOCTACIONS (abs)	1.716.758	1.401.889	314.869
Var. 23/22	+ 72%	+ 85%	+ 33%
Var. 23/19	-2%	-2%	-1%
OCUPACIÓ (%)	45,9	49,7	34,3
Var. 23/22 (pp)	+ 16,6	+ 19,3	+ 8
Var. 23/19 (pp)	-2,4	-3,4	0
ESTABLIMENTS OBERTS	1.004	669	335
Var. 23/22	+ 7%	+ 15%	-5%
Var. 23/19	- 4%	- 3%	-4%



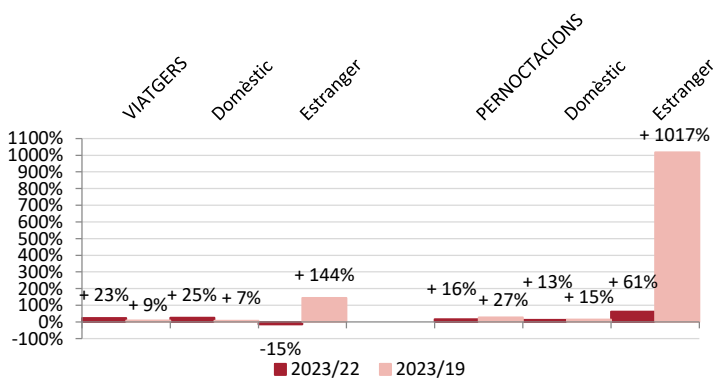
CÀMPINGS

	Entorn de Barcelona
VIATGERS (abs)	9.537
Var. 23/22	+ 4%
Var. 23/19	+ 28%
PERNOCTACIONS (abs)	30.606
Var. 23/22	+ 2%
Var. 23/19	+ 87%
OCUPACIÓ	35,6
Var. 23/22 (pp)	+ 6
Var. 23/19 (pp)	+ 8
ESTABLIMENTS OBERTS	13
Var. 23/22	-13%
Var. 23/19	-13%



TURISME RURAL

	Entorn de Barcelona
VIATGERS (abs)	7.168
Var. 23/22	+ 23%
Var. 23/19	+ 9%
PERNOCTACIONS (abs)	14.979
Var. 23/22	+ 16%
Var. 23/19	+ 27%
OCUPACIÓ	11,8
Var. 23/22 (pp)	+ 3
Var. 23/19 (pp)	+ 4
ESTABLIMENTS OBERTS	459
Var. 23/22	-8%
Var. 23/19	-13%



* Entorn de Barcelona correspon a l'àmbit "Província de Barcelona menys el Barcelonès"

***Nota: els valors de les variacions mostrats en els gràfics, corresponen a l'Entorn de Barcelona
Font: Enquesta d'ocupació en allotjaments de l'INE.

**Nota: no n'hi ha càmpings ni turisme rural al Barcelonès

GENER 2023

INDICADORS

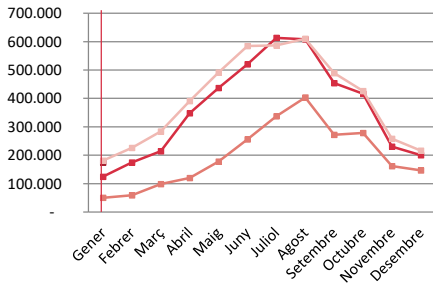
ACTIVITAT TURÍSTICA A L'ENTORN DE BARCELONA*

EVOLUCIÓ MENSUAL ACTIVITAT EN L'ALLOTJAMENT ENTORN DE BARCELONA

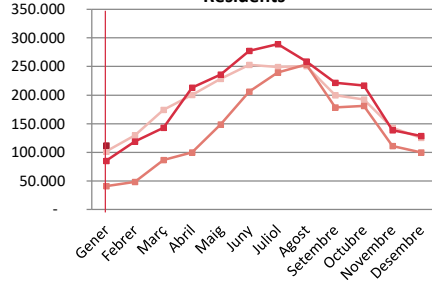
TURISTES

— 2019 — 2021 — 2022 — 2023

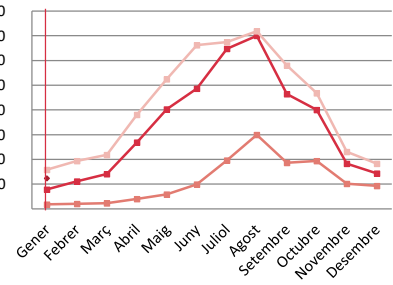
Evolució mensual 2019-2023 Total Turistes



Evolució mensual 2019-2023 Turistes Residents



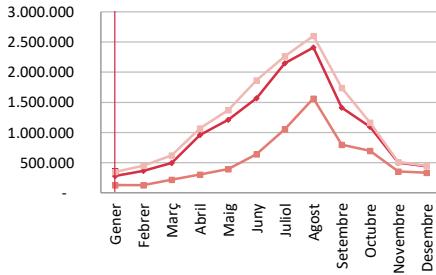
Evolució mensual 2019-2023 Turistes No Residents



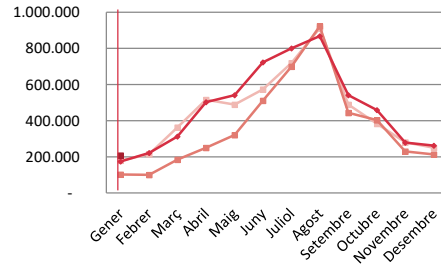
PERNOCTACIONS

— 2019 — 2021 — 2022 — 2023

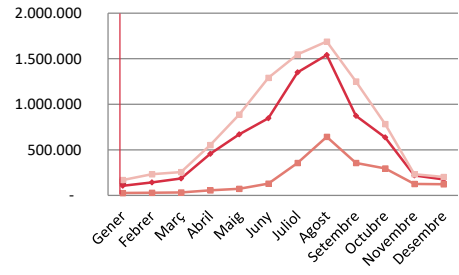
Evolució mensual 2019-2023 Total Pernoctacions



Evolució mensual 2019-2023 Pernoctacions Residents



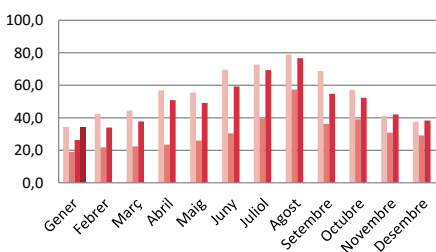
Evolució mensual 2019-2023 Pernoct. No Residents



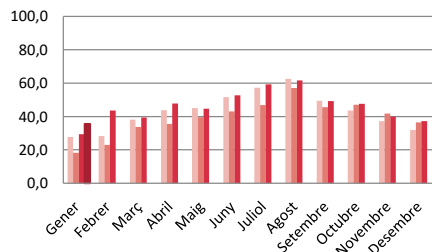
OCUPACIÓ

■ 2019 ■ 2021 ■ 2022 ■ 2023

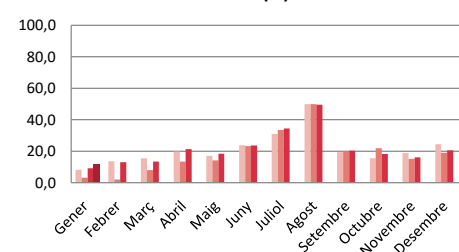
Evol. mensual 2019-2023 Ocupació places Est. Hotelers (%)



Evol. mensual 2019-2023 Ocupació parcel·les Càmpings (%)



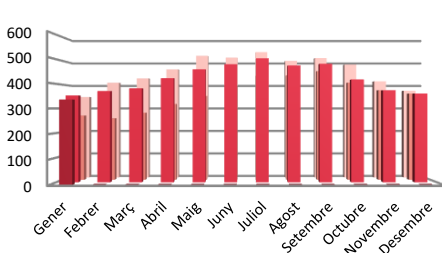
Evol. mensual 2019-2023 Ocupació places Tur. rural (%)



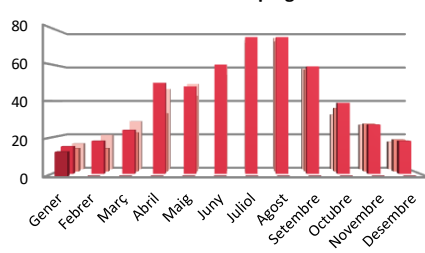
PLACES OBERTES

■ 2023 ■ 2022 ■ 2021 ■ 2019

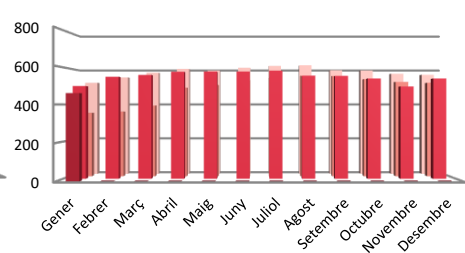
Evolució mensual 2019-2023 Places obertes Est. Hotelers



Evolució mensual 2019-2023 Parcel·les obertes Càmpings



Evolució mensual 2019-2023 Places obertes Tur. rural



*Entorn de Barcelona correspon a l'àmbit "Província de Barcelona"
Font: Enquesta d'ocupació turística

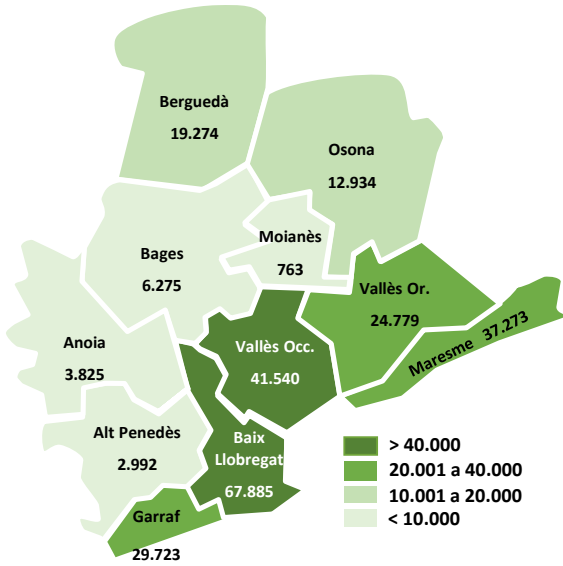
GENER 2023

INDICADORS

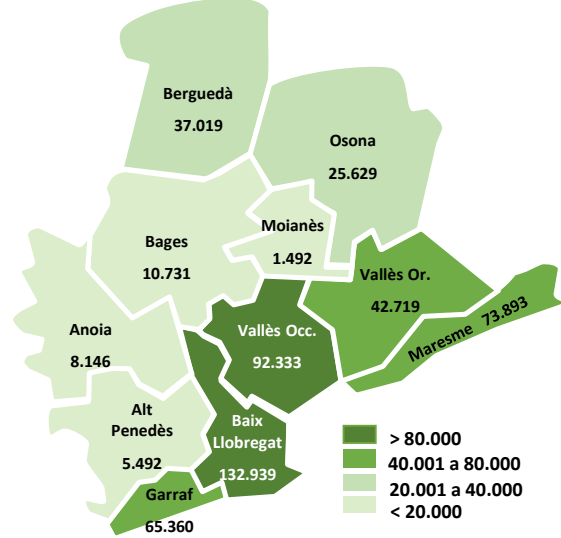
ACTIVITAT TURÍSTICA A L'ENTORN DE BARCELONA*

INDICADORS PER COMARQUES: ABSOLUTS I VAR. INT 2023/22

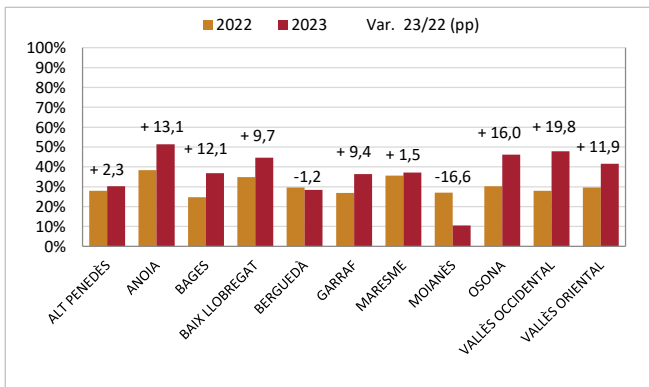
TOTAL ARRIBADES (TURISTES)



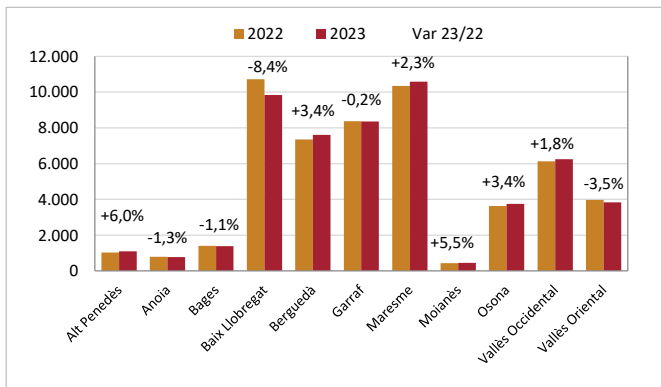
TOTAL PERNOCTACIONS



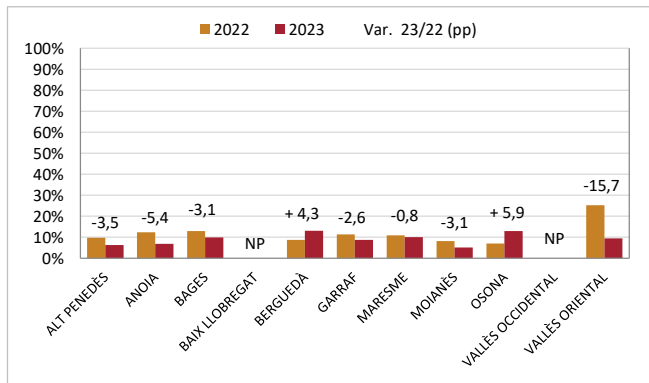
OCUPACIÓ HOTELS **



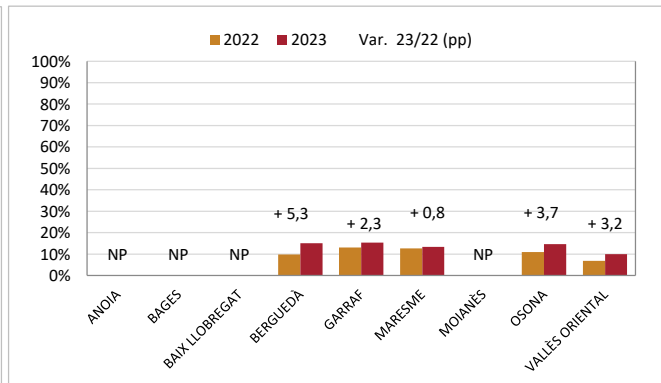
PLACES OBERTES TOTALES (H+C+TR)



OCUPACIÓ TURISME RURAL**



OCUPACIÓ CÀMPINGS



*Entorn de Barcelona correspon a l'àmbit "Província de Barcelona menys el Barcelonès".

** Ocupació per places en establiments hotelers i establiments de turisme rural, i per parcel·les en càmpings.

NP: dades no publicables

Font: Tourism Data System (TDS) Enquesta d'ocupació en allotjaments (inclou establiments hotelers + càmpings + turisme rural + apartaments turístics)

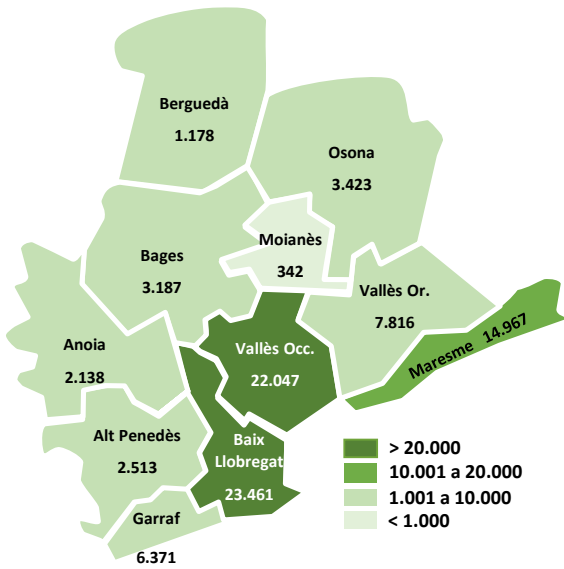


GENER 2023

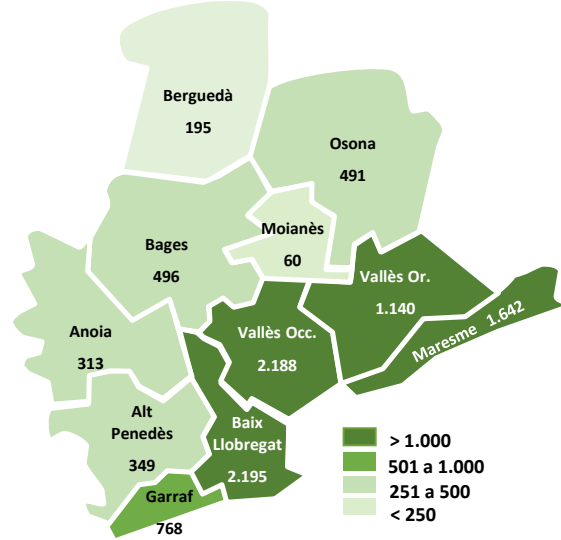
INDICADORS

ACTIVITAT TURÍSTICA A L'ENTORN DE BARCELONA*

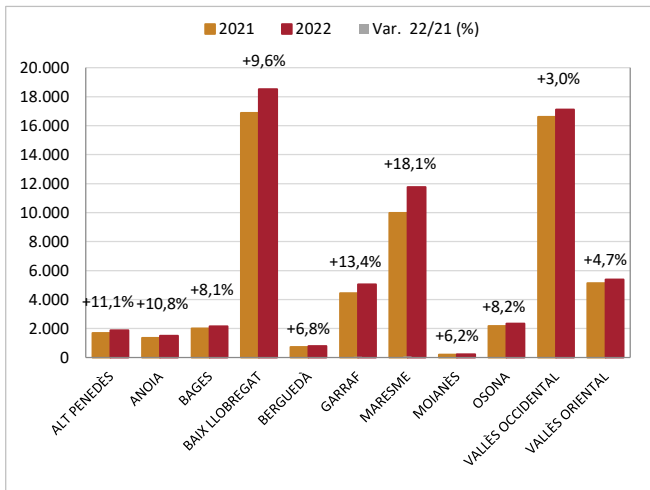
TOTAL OCUPATS TURISME



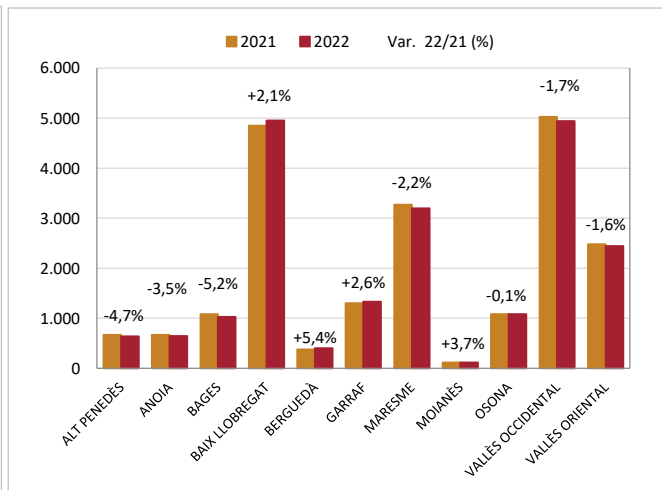
TOTAL EMPRESSES TURISME



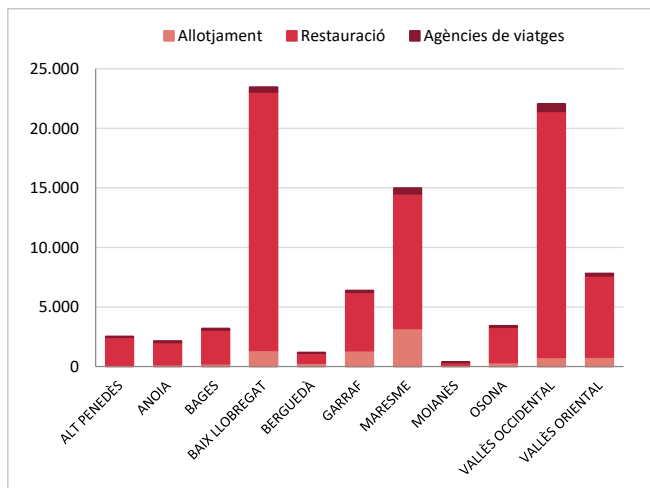
ASSALARIATS TURISME



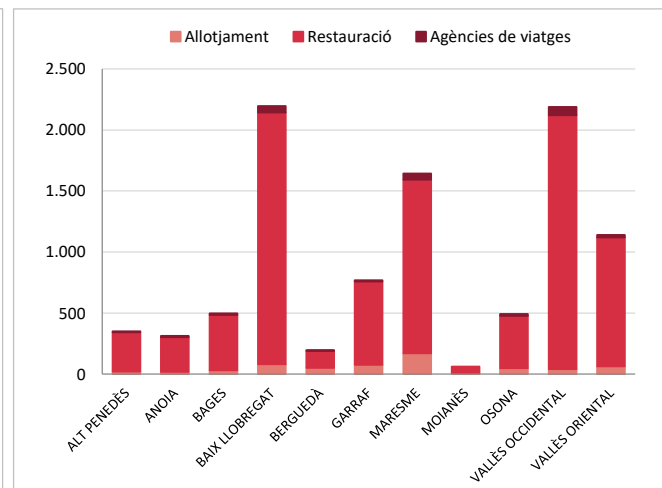
AUTÒNOMS TURISME



OCUPATS PER ACTIVITAT



EMPRESSES PER ACTIVITAT



Font: INSS a través d'Idescat (inclou Assalariats, Autònoms i Empreses en els codis CCAE 55, 56 i 79).



GENER 2023

INDICADORS

ACTIVITAT TURÍSTICA A L'ENTORN DE BARCELONA*

POSICIONAMENT ENTORN DE BARCELONA vs PROVÍNCIES

TURISTES

HOTELS	2023	Var. 23/22	Var. 23/19	
			Var. Inter.	Rànquing
1 Màlaga	265.918	+47,0%	+5,4%	=
2 Alacant	215.542	+71,7%	-9,7%	=
3 Entorn Bcn	157.523	+43,8%	-5,6%	=
4 Girona	122.444	+9,7%	+12,8%	=
5 Càdis	90.513	+35,7%	-7,6%	=
Catalunya	966.403	+48,9%	+0,7%	

PERNOCTACIONS

HOTELS	2023	Var. 23/22	Var. 23/19	
			Var. Inter.	Rànquing
1 Màlaga	769.114	+57,8%	-3,7%	↑
2 Alacant	755.757	+104,1%	-20,2%	↓
3 Entorn Bcn	314.869	+33,2%	-1,3%	=
4 Girona	241.095	+17,7%	+20,5%	↑
5 Lleida	202.917	+6,0%	+29,7%	↑
Catalunya	2.250.797	+54,0%	+3,3%	

CÀMPINGS	2023	Var. 23/22	Var. 23/19	
			Var. Inter.	Rànquing
1 Alacant	23.620	+12,7%	+40,0%	=
2 Girona	15.243	-10,4%	+12,0%	=
3 Lleida	9.910	-3,3%	+108,2%	↑
4 Càdis	9.773	+65,9%	+139,4%	↑
5 Entorn Bcn	9.537	+4,5%	+28,2%	↓
Catalunya	40.022	-13,0%	+31,3%	

CÀMPINGS	2023	Var. 23/22	Var. 23/19	
			Var. Inter.	Rànquing
1 Alacant	428.315	+10,7%	+6,0%	=
2 Càdis	54.958	+58,9%	+114,6%	↑
3 Girona	42.830	+6,0%	9,9%	↓
4 Entorn Bcn	30.606	+1,5%	+87,4%	=
5 Lleida	23.276	-8,2%	+97,6%	=
Catalunya	106.118	-7,0%	+37,1%	

TURISME RURAL	2023	Var. 23/22	Var. 23/19	
			Var. Inter.	Rànquing
1 Girona	8.692	-11,9%	+7,8%	=
2 Entorn Bcn	7.168	+22,8%	+8,7%	=
3 Càceres	5.107	-18,6%	-8,7%	↑
4 Lleida	4.824	+7,0%	+28,5%	↑
5 Osca	4.603	-7,3%	+48,5%	↑
Catalunya	22.711	+5,2%	+11,2%	

TURISME RURAL	2023	Var. 23/22	Var. 23/19	
			Var. Inter.	Rànquing
1 Girona	18.292	-13,8%	+24,4%	=
2 Entorn Bcn	14.979	+16,4%	+26,7%	↑
3 Osca	14.897	+6,9%	+33,0%	↑
4 Lleida	13.805	+22,4%	+79,1%	↑
5 Càceres	12.301	-11,1%	+16,5%	=
Catalunya	51.056	+5,2%	+35,7%	

*Entorn de Barcelona correspon a l'àmbit "Província de Barcelona menys el Barcelonès"
 Font: Elaboració pròpia del LABturisme a partir de l'Enquesta d'ocupació en allotjaments de l'INE



GENER 2023

INDICADORS

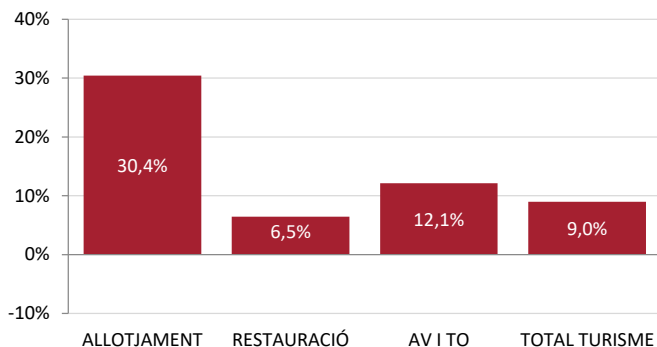
ACTIVITAT TURÍSTICA A L'ENTORN DE BARCELONA*

MERCAT LABORAL I EMPRESARIAL TURÍSTIC* A L'ENTORN DE BARCELONA

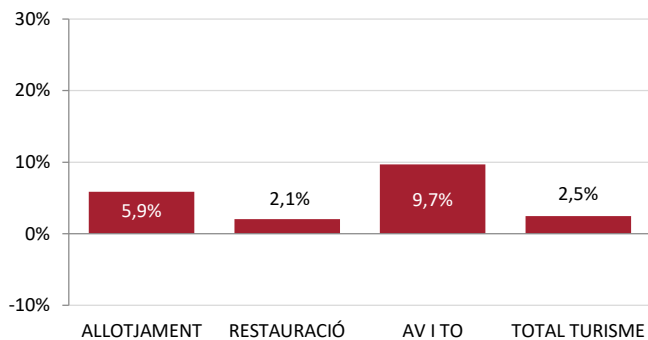
NOMBRE OCUPATS I NOMBRE EMPRESES
ANUALTOT MITJANA 2022 (A 31 DESEMBRE DE 2022) ÚLTIMES DADES DISPONIBLES

	Ocupats	Var. 22/21	Empreses	Var. 22/21
Destinació Barcelona	191.620	+10,8%	19.031	+2,3%
Barcelonès	104.177	+14,6%	9.194	+2,1%
Entorn de Barcelona	87.443	+6,5%	9.837	+2,5%

VAR.INT. 2022 OCUPATS ENTORN DE BARCELONA PER BRANQUES D'ACTIVITAT:



VAR.INT. 2022/21 EMPRESES ENTORN DE BARCELONA PER BRANQUES D'ACTIVITAT:



*Entorn de Barcelona correspon a l'àmbit "Província de Barcelona menys el Barcelonès".
 Font: Idescat, en base a SEPE (Servicio Público de Empleo).

Nota: Els Ocupats fa referència a les Afiliacions, i les Empreses als Centres de Cotització.

* CCAE corresponents al nucli de l'activitat turística

CCAE	Definició CCAE
55	Serveis d'allotjament
56	Serveis de menjar i begudes
79	Agències viatges i operadors turístics



GENER 2023

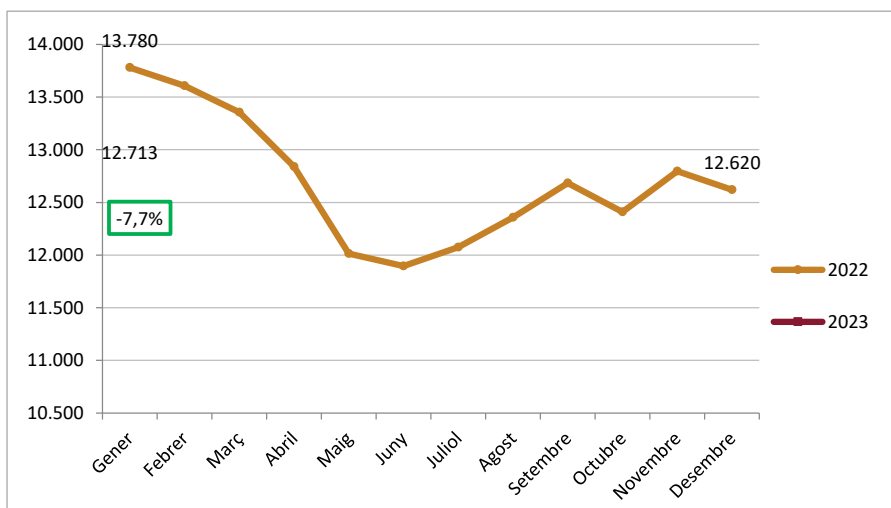
INDICADORS

ACTIVITAT TURÍSTICA A L'ENTORN DE BARCELONA*

NOMBRE D'ATURATS EN TURISME* A L'ENTORN DE BARCELONA

	N. Aturats Turisme 31 Gener 2023	Var. 23/22
Destinació Barcelona	22.703	-6,0%
Barcelonès	9.990	-3,7%
Entorn de Barcelona	12.713	-7,7%
Entorn de Barcelona		
Serveis d'allotjament	1.661	-21,0%
Serveis de menjar i begudes	10.765	-4,7%
Agències i TO turístics	287	-23,9%

EVOLUCIÓ NOMBRE D'ATURATS EN TURISME* A L'ENTORN DE BARCELONA 2023/22



*Entorn de Barcelona correspon a l'àmbit "Província de Barcelona menys el Barcelonès"
 Font: Observatori de treball i model productiu de la Generalitat de Catalunya, en base a SEPE (Servicio Público de Empleo).

* CCAE corresponents al nucli de l'activitat turística

CCAE	Definició CCAE
55	Serveis d'allotjament
56	Serveis de menjar i begudes
79	Agències viatges i operadors turístics

